



ਸੈਂਟਰਲ ਵੈਲੀ ਰੀਜਨਲ ਵਾਟਰ ਕੁਆਲਟੀ ਕੰਟਰੋਲ ਬੋਰਡ

www.waterboards.ca.gov/centralvalley

ਸੈਕਰਮੈਂਟੋ 11020 Sun Center Drive, Suite 200
ਦਫ਼ਤਰ: Rancho Cordova, CA 95670
ਫੋਨ: (916) 464-3291
ਫੈਕਸ: (916) 464-4645

ਫ੍ਰੈਸਨੋ 1685 "E" Street
ਦਫ਼ਤਰ: Fresno, CA 93706
ਫੋਨ: (559) 445-5116
ਫੈਕਸ: (559) 445-5910

ਰੇਡਿੰਗ 364 Knollcrest Drive, Suite 205
ਦਫ਼ਤਰ: Redding, CA 96002
ਫੋਨ: (530) 224-4845
ਫੈਕਸ: (530) 224-4857

Our Mission...

ਮੌਜੂਦਾ ਅਤੇ ਭਵਿੱਖ ਦੀਆਂ ਪੀੜ੍ਹੀਆਂ ਦੇ ਲਾਭ ਲਈ ਕੈਲੀਫੋਰਨੀਆ ਦੇ ਪਾਣੀ ਦੇ ਵਸੀਲਿਆਂ ਦੀ ਗੁਣਵੱਤਾ ਨੂੰ ਬਚਾਉਣਾ ਅਤੇ ਵਾਧਾ ਕਰਨਾ।

ਅਸੀਂ ਕੌਣ ਹਾਂ

ਸੈਂਟਰਲ ਵੈਲੀ ਰੀਜਨਲ ਵਾਟਰ ਕੁਆਲਟੀ ਬੋਰਡ (CVWB) ਕੈਲੀਫੋਰਨੀਆ ਵਿੱਚ ਨੌ ਸਥਾਨਕ ਵਾਟਰ ਬੋਰਡਾਂ ਵਿੱਚੋਂ ਇੱਕ ਹੈ। CVWB ਗਵਰਨਰ ਵੱਲੋਂ ਨਿਯੁਕਤ ਕੀਤਾ ਗਿਆ ਇੱਕ ਨਿਯੰਤਰਕ ਬੋਰਡ ਹੈ, ਜੋ ਪੂਰੀ ਸੈਂਟਰਲ ਵੈਲੀ ਵਿੱਚ ਸਤਹੀ ਅਤੇ ਜ਼ਮੀਨੀ ਪਾਣੀ ਦੀ ਗੁਣਵੱਤਾ ਨੂੰ ਬਚਾਉਣ ਲਈ ਨੀਤੀਆਂ ਅਤੇ ਨਿਯਮਾਂ ਨੂੰ ਸਥਾਪਿਤ ਕਰਨ ਦਾ ਕੰਮ ਕਰਦਾ ਹੈ। CVWB ਪਾਣੀ ਦੀ ਗੁਣਵੱਤਾ ਉੱਤੇ ਅਸਰ ਪਾਉਣ ਜਾਂ ਨੁਕਸਾਨ ਪਹੁੰਚਾਉਣ ਵਾਲੀਆਂ ਗਤੀਵਿਧੀਆਂ ਜਾਂ ਅਭਿਆਸ ਕਰਨ ਵਪਾਰਕ ਅਦਾਰਿਆਂ, ਉਦਯੋਗਾਂ, ਪਬਲਿਕ ਏਜੰਸੀਆਂ ਅਤੇ ਜਿਲ੍ਹਿਆਂ ਨੂੰ ਪਰਮਿਟ ਅਤੇ ਹੋਰ ਹੁਕਮ ਦੇ ਕੇ ਅਜਿਹਾ ਕਰਦਾ ਹੈ।



ਸੈਂਟਰਲ ਵੈਲੀ ਵਿੱਚ ਪਾਣੀ

ਸੈਂਟਰਲ ਵੈਲੀ ਕੈਲੀਫੋਰਨੀਆ ਦਾ ਸਭ ਤੋਂ ਵੱਡਾ ਅਤੇ ਸਭ ਤੋਂ ਵੱਧ-ਸੁਵੱਨਾ ਖੇਤਰ ਹੈ, ਜੋ ਓਰੇਗਨ ਬਾਰਡਰ ਤੋਂ ਲੈ ਕੇ ਲੋਸ ਏਂਜੇਲੇਸ ਕਾਉਂਟੀ ਦੇ ਸਿਖਰ ਤੱਕ – ਲਗਭਗ 60,000 ਵਰਗ ਮੀਲ ਵਿੱਚ ਫੈਲਿਆ ਹੋਇਆ ਹੈ ਜਾਂ ਰਾਜ ਦਾ ਲਗਭਗ 40 ਫੀਸਦੀ ਹਿੱਸਾ ਹੈ। ਇਸ ਵਿੱਚ ਕੈਲੀਫੋਰਨੀਆ ਦੀਆਂ 58 ਵਿੱਚੋਂ 38 ਕਾਉਂਟੀਆਂ ਦੇ ਹਿੱਸੇ ਜਾਂ ਪੂਰੀ ਕਾਉਂਟੀਆਂ ਸ਼ਾਮਲ ਹਨ ਅਤੇ ਰਾਜ ਦੀ ਸਿੱਜੀ ਗਈ ਖੇਤੀਬਾੜੀ ਵਾਲੀ ਜ਼ਮੀਨ ਦਾ ਲਗਭਗ 75 ਫੀਸਦੀ ਹੈ। ਇਸ ਵਿੱਚ ਸੈਕਰਮੈਂਟੋ ਅਤੇ ਸੈਨ ਜੋਕਿਨ ਰੀਵਰ ਅਤੇ ਤੁਲਾਰੇ ਲੇਕ ਬੇਸਿਨ ਲਈ ਸਮੁੱਚੇ ਵਾਟਰਸਸ਼ੈੱਡ ਸ਼ਾਮਲ ਹਨ। ਤਕਰੀਬਨ ਸਾਰਾ ਵੈੱਪ ਸੈਕਰਮੈਂਟੋ/ਸੈਨ ਜੋਕਿਨ ਡੈਲਟਾ CVWB ਦੇ ਅਧਿਕਾਰ ਖੇਤਰ ਦੇ ਅੰਦਰ ਹੈ।

ਕੁੱਲ ਮਿਲਾ ਕੇ, ਸੈਂਟਰਲ ਵੈਲੀ ਦਾ ਪਾਣੀ ਰਾਜ ਦੀ ਕੁੱਲ ਪਾਣੀ ਦੀ ਸਪਲਾਈ ਦੇ 50% ਤੋਂ ਵੱਧ ਪਾਣੀ ਪ੍ਰਦਾਨ ਕਰਦਾ ਹੈ, ਜੋ ਰਾਜ ਦੇ 2/3 ਲੋਕਾਂ ਲਈ ਪੀਣ ਵਾਲਾ ਪਾਣੀ ਅਤੇ ਵੈਲੀ ਦੇ ਅੰਦਰ ਅਤੇ ਬਾਹਰ ਲੱਖਾਂ ਏਕੜ ਫਾਰਮਾਂ ਨੂੰ ਸਿੰਜਾਈ ਲਈ ਪਾਣੀ ਪ੍ਰਦਾਨ ਕਰਦਾ ਹੈ। ਸੈਂਟਰਲ ਵੈਲੀ ਦੇ ਅੰਦਰ ਕਈ ਜਲਮਾਰਗ. ਖ਼ਾਸ ਤੌਰ 'ਤੇ ਘਾਟੀ ਦੇ ਤਲ ਵਾਲੇ

ਜਲਮਾਰਗ ਪ੍ਰਦੂਸ਼ਕਾਂ ਦੀ ਰਲਾਵਟ ਦੁਆਰਾ ਪ੍ਰਭਾਵਿਤ ਜਾਂ ਪ੍ਰਦੂਸ਼ਿਤ ਹਨ ਜੋ ਖੇਤੀਬਾੜੀ ਲਈ ਸਿੰਜਾਈ ਲਈ ਵਰਤੇ ਜਾਣ ਵਾਲੇ ਪਾਣੀ, ਪੀਣ ਵਾਲੇ ਪਾਣੀ, ਮੱਛੀਆਂ ਅਤੇ ਜੰਗਲੀ ਜੀਵਨ ਲਈ ਖਤਰਾ ਹਨ। ਇਹਨਾਂ ਪ੍ਰਦੂਸ਼ਕਾਂ ਵਿੱਚ ਕੀੜੇਮਾਰ ਦਵਾਈਆਂ, ਧਾਤਾਂ, ਲੂਣ, ਰੋਗਾਣੂ, ਖਾਦ ਅਤੇ ਉਦਯੋਗਿਕ ਰਸਾਇਣ ਸ਼ਾਮਲ ਹਨ।

ਪਾਣੀ ਦੀ ਗੁਣਵੱਤਾ ਦੀ ਸੁਰੱਖਿਆ ਕਰਨੀ

ਸਤਹੀ* ਅਤੇ ਜ਼ਮੀਨੀ ਪਾਣੀ ਦੀ ਗੁਣਵੱਤਾ ਨੂੰ ਸੁਰੱਖਿਅਤ ਰੱਖਣ ਲਈ, CVWB ਵਿਅਕਤੀਆਂ, ਵਪਾਰਾਂ, ਸ਼ਹਿਰਾਂ, ਕਾਉਂਟੀਆਂ ਅਤੇ ਸਥਾਨਕ ਜਿਲ੍ਹਿਆਂ ਨੂੰ ਪਰਮਿਟ ਜਾਰੀ ਕਰਦਾ ਹੈ ਜਿੱਥੇ ਉਹਨਾਂ ਦੇ ਅਭਿਆਸ ਜਾਂ ਗਤੀਵਿਧੀਆਂ ਸਤਹੀ ਅਤੇ ਜ਼ਮੀਨੀ ਪਾਣੀ ਦੀ ਗੁਣਵੱਤਾ ਉੱਤੇ ਅਸਰ ਪਾ ਸਕਦੀਆਂ ਹਨ। ਇਹਨਾਂ ਅਮਲਾਂ ਜਾਂ ਗਤੀਵਿਧੀਆਂ ਵਿੱਚ ਨਾਲੀਆਂ ਦੇ ਪਾਣੀ ਨੂੰ ਸਾਫ਼ ਕਰਨਾ, ਪੀਣ ਵਾਲਾ ਪਾਣੀ, ਉਦਯੋਗਿਕ ਪ੍ਰਣਾਲੀਆਂ, ਖਨਨ, ਡਰੇਜਿੰਗ, ਸਫਾਈ ਲਈ ਪਾਣੀ, ਠੰਢਾ ਕਰਨ ਲਈ ਪਾਣੀ, ਉਸਾਰੀ, ਫਸਲਾਂ ਦੀ ਸਿੰਜਾਈ, ਡੇਅਰੀ ਦੇ ਕੰਮਾਂ, ਲੱਕੜੀ ਦੀ ਵਾਢੀ ਆਦਿ ਲਈ ਪਾਣੀ ਪ੍ਰਦਾਨ ਕਰਨ ਲਈ ਪਾਣੀ ਸਾਫ਼ ਕਰਨਾ ਸ਼ਾਮਲ ਹੈ।

CVWB ਦੇ ਕਈ ਪ੍ਰੋਗਰਾਮ ਹਨ ਜੋ ਖ਼ਾਸ ਕਿਸਮ ਦੇ ਅਭਿਆਸਾਂ ਜਾਂ ਗਤੀਵਿਧੀਆਂ ਉੱਤੇ ਧਿਆਨ ਕੇਂਦ੍ਰਿਤ ਕਰਦੇ ਹਨ; ਜਿਵੇਂ ਕਿ ਗਾਂਜਾ, ਡੇਅਰੀਆਂ, ਜੰਗਲ ਦੀਆਂ ਗਤੀਵਿਧੀਆਂ, ਲੈਂਡਫਿਲ, ਖਨਨ, ਗੰਦਾ ਪਾਣੀ, ਜ਼ਮੀਨਦੇਜ਼ ਸਟੋਰੇਜ ਟੈਂਕ ਅਤੇ ਤੂਫਾਨੀ ਪਾਣੀ ਦਾ ਨਿਕਾਸ।

2003 ਵਿੱਚ, CVWB ਨੇ ਸਿੰਜਾਈ ਜਾਣ ਵਾਲੀਆਂ ਜ਼ਮੀਨਾਂ ਨਾਲ ਸੰਬੰਧਤ ਗਤੀਵਿਧੀਆਂ ਨੂੰ ਸੰਬੰਧਿਤ ਕਰਨ ਲਈ ਇੱਕ ਖ਼ਾਸ ਪ੍ਰੋਗਰਾਮ ਬਣਾਇਆ। ਇਸ ਪ੍ਰੋਗਰਾਮ ਨੂੰ ਇਰੀਗੇਟਿਡ ਲੈਂਡਸ ਰੈਗੂਲੇਟਰੀ ਪ੍ਰੋਗਰਾਮ ਜਾਂ ILRP ਦੇ ਨਾਂ ਨਾਲ ਜਾਣਿਆ ਜਾਂਦਾ ਹੈ।

* ਸਤਹੀ ਪਾਣੀ ਵਿੱਚ ਕੁਦਰਤੀ ਪਾਣੀ ਦੇ ਰਸਤੇ ਜਿਵੇਂ ਕਿ ਝੀਲਾਂ, ਦਰਿਆਵਾਂ ਅਤੇ ਨਦੀਆਂ ਅਤੇ ਮਨੁੱਖਾਂ ਦੁਆਰਾ ਬਣਾਈਆਂ ਗਈਆਂ ਪਾਣੀ ਦੇ ਕਲੈਕਸ਼ਨ ਅਤੇ ਡਿਲਿਵਰੀ ਸਿਸਟਮ ਜਿਵੇਂ ਨਹਿਰਾਂ ਅਤੇ ਡਰੇਨਾਂ ਸ਼ਾਮਲ ਹਨ।



ਇਰੀਗੇਟਿਡ ਲੈਂਡਸ ਰੈਗੂਲੇਟਰੀ ਪ੍ਰੋਗਰਾਮ (ILRP)



www.waterboards.ca.gov/centralvalley/water_issues/irrigated_lands

ਵਾਟਰ ਬੋਰਡ - ILRP ਆਮ ਸੰਪਰਕ ਜਾਣਕਾਰੀ

ਸੈਕਰਮੈਂਟੋ (916) 464-4611

ਦਫ਼ਤਰ: irrlands@waterboards.ca.gov

ਫ੍ਰੈਸਨੋ (559) 488-4396

ਦਫ਼ਤਰ: ilrpinfo@waterboards.ca.gov

ILRP ਕੀ ਹੈ?

ILRP ਸੈਂਟਰਲ ਵੈਲੀ ਵਾਟਰ ਬੋਰਡ (CVWB) ਦਾ ਪ੍ਰੋਗਰਾਮ ਹੈ ਜੋ ਪਰਮਿਟ ਜਾਰੀ ਕਰਦਾ ਹੈ ਅਤੇ ਪਾਲਣਾ ਅਤੇ ਲਾਗੂ ਕਰਨ ਦੀਆਂ ਗਤੀਵਿਧੀਆਂ ਚਲਾਉਂਦਾ ਹੈ ਤਾਂ ਜੋ ਇਹ ਪੱਕਾ ਕੀਤਾ ਜਾ ਸਕੇ ਕਿ ਉਤਪਾਦਕ CVWB ਦੇ ਨਿਯਮਾਂ ਦੀ ਪਾਲਣਾ ਕਰਦੇ ਹਨ।

ILRP ਦੇ ਅਧੀਨ ਕਿਸ ਨੂੰ ਪਰਮਿਟ ਕਵਰੇਜ ਦੀ ਲੋੜ ਹੁੰਦੀ ਹੈ?

ਕੋਈ ਵੀ ਬੰਦਾ ਜੋ ਫਸਲਾਂ ਜਾਂ ਵਪਾਰਕ ਤੌਰ 'ਤੇ ਚਾਰਾ ਉਗਾਉਣ ਲਈ ਜ਼ਮੀਨ ਦੀ ਸਿੰਜਾਈ ਕਰਦਾ ਹੈ ਉਸ ਨੂੰ ਲਾਜ਼ਮੀ ਤੌਰ 'ਤੇ ILRP ਪਰਮਿਟ ਦੀ ਕਵਰੇਜ ਲੈਣੀ ਚਾਹੀਦੀ ਹੈ।

ਕਿਸ ਨੂੰ ILRP ਵਿੱਚ ਸ਼ਾਮਲ ਹੋਣ ਦੀ ਲੋੜ ਨਹੀਂ ਹੈ?

ਜੇਕਰ ਕਿਸੇ ਜ਼ਮੀਨ ਨੂੰ ਵਪਾਰਕ ਤੌਰ 'ਤੇ ਵਰਤਿਆ ਨਹੀਂ ਜਾਂਦਾ, ਕਦੇ ਸਿੰਜਾਈ ਨਹੀਂ ਗਿਆ, ਇੱਕ ਡੇਅਰੀ ਹੈ, ਜਾਂ ਕਿਸੇ ਵੱਖਰੇ ਪਰਮਿਟ ਹੇਠਾਂ ਕਵਰ ਕੀਤੀ ਗਈ ਕੋਈ ਖੇਤੀਬਾੜੀ ਵਾਲੀ ਜ਼ਮੀਨ ਹੈ ਤਾਂ ILRP ਪਰਮਿਟ ਦੀ ਲੋੜ ਨਹੀਂ ਹੁੰਦੀ ਹੈ।

ਪਿਛੋਕੜ

- 1999 CVWB ਨੇ ਇਕ ਖੇਤੀਬਾੜੀ ਪ੍ਰੋਗਰਾਮ ਬਣਾਇਆ ਜਿਹੜਾ ਕਿ ਸੈਨੇਟ ਬਿਲ 390 ਦੇ ਜਵਾਬ ਵਿੱਚ ILRP ਦੇ ਨਾਂ ਨਾਲ ਜਾਣਿਆ ਗਿਆ।
- 2003 CVWB ਨੇ ਇਸ ਦਾ ਪਹਿਲਾ ILRP ਪਰਮਿਟ ਸਿਰਫ ਉਤਪਾਦਕਾਂ ਨਿਯਮਤ ਕਰਨ ਲਈ ਅਪਣਾਇਆ ਜੋ ਫਸਲਾਂ ਉਗਾਉਣ ਲਈ ਸਿੰਜੇ ਗਏ ਖੇਤਾਂ ਤੋਂ ਸਿੰਜਾਈ ਵਾਲੇ ਪਾਣੀ ਜਾਂ ਤੂਫਾਨ ਦੇ ਪਾਣੀ ਨੂੰ ਸਤਹੀ ਪਾਣੀ ਵਿੱਚ ਛੱਡਦੇ ਸਨ। ਇਹ ਪਰਮਿਟ CVWB ਪਰਮਿਟ ਦੀਆਂ ਲੋੜਾਂ ਦੀ ਪਾਲਣਾ ਕਰਨ ਲਈ ਉਤਪਾਦਕਾਂ ਨੂੰ ਗੱਠਜੋੜ ਬਣਾਉਣ ਦੀ ਇਜਾਜ਼ਤ ਦਿੰਦਾ ਸੀ।
- 2012 CVWB ਨੇ ਉਤਪਾਦਕਾਂ ਨੂੰ ਗੱਠਜੋੜ ਬਣਾਉਣ ਜਾਂ ਉਹਨਾਂ ਵਿੱਚ ਸ਼ਾਮਲ ਹੋਣ ਦੀ ਇਜਾਜ਼ਤ ਦੇਣਾ ਜਾਰੀ ਰੱਖਦੇ ਹੋਏ ਸੈਂਟਰਲ ਵੈਲੀ ਦੇ ਸਾਰੇ ਉਤਪਾਦਕਾਂ ਨੂੰ ਨਿਯਮਤ ਕਰਨ ਲਈ ILRP ਦਾ ਵਿਸਥਾਰ ਕੀਤਾ।



ਮੈਂ ILRP ਦੇ ਅਧੀਨ ਪਰਮਿਟ ਕਵਰੇਜ ਕਿਵੇਂ ਪ੍ਰਾਪਤ ਕਰਾਂ?

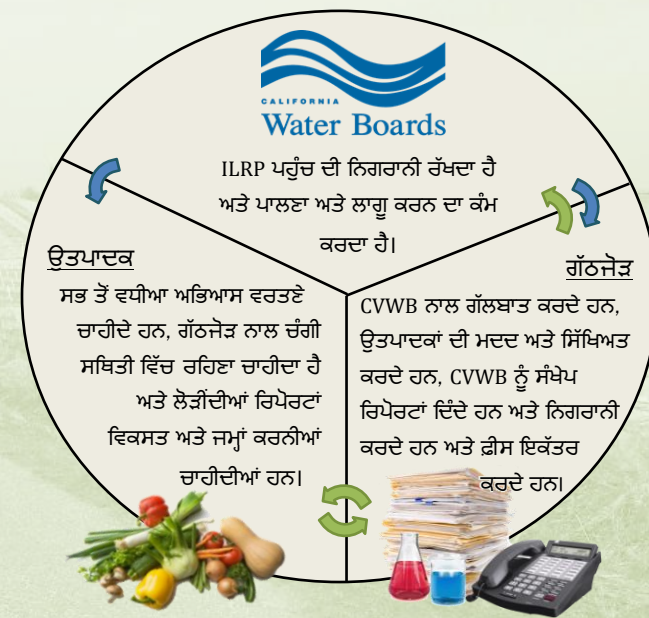
CVWB ILRP ਪਰਮਿਟ ਦੇ ਦੋ ਵਿਕਲਪ ਦਿੰਦਾ ਹੈ:

- ਗੱਠਜੋੜ ਵਿਕਲਪ:** ਕੋਈ ਉਤਪਾਦਕ ਪਰਮਿਟ ਲਈ ਅਰਜੀ ਦੇ ਸਕਦਾ ਹੈ ਜੋ ਉਹਨਾਂ ਦੀ ਪਰਮਿਟ ਦੀ ਪਾਲਣਾ ਕਰਨ ਵਿੱਚ ਮਦਦ ਲਈ ਕਿਸੇ ਗੱਠਜੋੜ ਵਿੱਚ ਸ਼ਾਮਲ ਹੋਣ ਦੀ ਇਜਾਜ਼ਤ ਦਿੰਦਾ ਹੈ। ਪਰਮਿਟ ਦੀ ਪਾਲਣਾ ਕਰਨ ਦੀ ਪੂਰੀ ਜ਼ਿੰਮੇਵਾਰੀ ਉਤਪਾਦਕ ਦੀ ਹੁੰਦੀ ਹੈ। ਇਹ ਵਿਕਲਪ ਇਕ ਉਤਪਾਦਕ ਨੂੰ ਗੱਠਜੋੜ ਦੇ ਹੋਰਨਾਂ ਮੈਂਬਰਾਂ ਨਾਲ ਪਾਲਣਾ, ਨਿਗਰਾਨੀ ਅਤੇ ਰਿਪੋਰਟ ਕਰਨ ਦੀ ਲਾਗਤ ਨੂੰ ਸਾਂਝਾ ਕਰਨ ਦੀ ਇਜਾਜ਼ਤ ਦਿੰਦਾ ਹੈ ਅਤੇ CVWB ਦੇ ਨਾਲ ਉਤਪਾਦਕ ਦੇ ਸੰਚਾਰ ਨੂੰ ਘਟਾਉਂਦਾ/ਖਤਮ ਕਰਦਾ ਹੈ। ਇੱਕ ਉਤਪਾਦਕ ਨੂੰ ਇਕ ਗੱਠਜੋੜ ਨਾਲ ਜੁੜਨ ਲਈ ਅਰਜੀ ਦਾਇਰ ਕਰਨੀ ਚਾਹੀਦੀ ਹੈ ਅਤੇ ਕਵਰੇਜ ਨੂੰ ਬਣਾਈ ਰੱਖਣ ਲਈ ਇੱਕ ਉਤਪਾਦਕ ਆਪਣੇ ਗੱਠਜੋੜ ਨਾਲ ਚੰਗੀ ਸਥਿਤੀ ਵਿੱਚ ਰਹਿਣਾ ਚਾਹੀਦਾ ਹੈ।
- ਵਿਅਕਤੀਗਤ ਵਿਕਲਪ:** ਇੱਕ ਉਤਪਾਦਕ ਸਿੱਧੇ ਤੌਰ 'ਤੇ CVWB ਕੋਲ NOI ਅਤੇ ਫੀਸ ਨੂੰ ਜਮ੍ਹਾਂ ਕਰਕੇ ਵਿਅਕਤੀਗਤ ਕਵਰੇਜ ਦੀ ਮੰਗ ਕਰ ਸਕਦਾ ਹੈ। ਉਤਪਾਦਕ ਸਿੱਧੇ ਤੌਰ 'ਤੇ CVWB ਦੇ ਨਾਲ ਸੰਚਾਰ ਕਰਦਾ ਹੈ ਅਤੇ ਪਾਲਣਾ, ਨਿਗਰਾਨੀ ਅਤੇ ਰਿਪੋਰਟਿੰਗ ਲਈ ਪੂਰੀ ਲਾਗਤ ਅਤੇ ਜ਼ਿੰਮੇਵਾਰੀ ਲੈਂਦਾ ਹੈ।

ਗੱਠਜੋੜ ਵਿਚਲੇ ਉਤਪਾਦਕ ILRP ਦੀ ਪਾਲਣਾ ਕਿਵੇਂ ਕਰਦੇ ਹਨ?

ਉਤਪਾਦਕਾਂ ਨੂੰ ਲਾਜ਼ਮੀ ਤੌਰ 'ਤੇ ILRP ਪਰਮਿਟ ਦੀਆਂ ਲੋੜਾਂ ਨੂੰ ਲਾਗੂ ਕਰਨਾ ਚਾਹੀਦਾ ਹੈ ਅਤੇ ਆਪਣੇ ਗੱਠਜੋੜਾਂ ਨਾਲ ਚੰਗੀ ਸਥਿਤੀ ਵਿਚ ਕਾਇਮ ਰਹਿਣਾ ਚਾਹੀਦਾ ਹੈ। ਉਤਪਾਦਕਾਂ ਨੂੰ ਤਲਫਟ, ਖਾਦ, ਕੀੜੇਮਾਰ ਦਵਾਈਆਂ, ਰੂੜੀ ਅਤੇ ਖੇਤਾਂ ਵਿੱਚ ਵਰਤੀ ਜਾਣ ਵਾਲੀ ਹੋਰ ਸਮੱਗਰੀ ਨੂੰ ਸਿੰਜਾਈ ਜਾਂ ਤੂਫਾਨ ਦੇ ਪਾਣੀ ਨਾਲ ਰਲ ਕੇ ਖੇਤ ਛੱਡਣ ਅਤੇ ਸਤਹੀ ਪਾਣੀ ਵਿੱਚ ਦਾਖਲ ਹੋਣ ਜਾਂ ਰੂਟ ਜ਼ੋਨ ਤੋਂ ਹੇਠਲੇ ਪੱਧਰ ਤੱਕ ਭੂਮੀਗਤ ਪਾਣੀ ਵਿੱਚ ਜਾਣ ਤੋਂ ਰੋਕਣ ਲਈ ਕੰਮ ਕਰਨਾ ਚਾਹੀਦਾ ਹੈ। ਉਤਪਾਦਕਾਂ ਨੂੰ ਖੇਤ-ਵਿਚਲੀਆਂ ਯੋਜਨਾਵਾਂ ਨੂੰ ਵਿਕਸਤ ਅਤੇ ਲਾਗੂ ਕਰਨ ਅਤੇ ਆਪਣੇ ਗੱਠਜੋੜਾਂ ਨੂੰ ਰਿਪੋਰਟ ਜਮ੍ਹਾਂ ਕਰਨ ਦੀ ਵੀ ਲੋੜ ਹੁੰਦੀ ਹੈ; ਫਿਰ ਇਹਨਾਂ ਰਿਪੋਰਟਾਂ ਦਾ ਸੰਖੇਪ ਵੇਰਵਾ ਤਿਆਰ ਕੀਤਾ ਜਾਂਦਾ ਹੈ ਅਤੇ CVWB ਨੂੰ ਰਿਪੋਰਟ ਭੇਜੀ ਜਾਂਦੀ ਹੈ।

ਉਤਪਾਦਕਾਂ, ਗੱਠਜੋੜਾਂ ਅਤੇ CVWB ਵਿਚਕਾਰ ਕੀ ਰਿਸ਼ਤਾ ਹੁੰਦਾ ਹੈ?



ਉਤਪਾਦਕ ILRP ਦੇ ਅਨੁਪਾਲਣ ਲਈ ਮਦਦ ਕਿੱਥੋਂ ਲੈ ਸਕਦੇ ਹਨ?

ਗੱਠਜੋੜਾਂ ਨੂੰ ਉਤਪਾਦਕਾਂ ਨੂੰ ਪਹੁੰਚ, ਸਿੱਖਿਆ ਅਤੇ ਸਹਿਯੋਗ ਪ੍ਰਦਾਨ ਕਰਨਾ ਕਰਨ ਦੀ ਲੋੜ ਹੁੰਦੀ ਹੈ; ਉਹ ਉਤਪਾਦਕਾਂ ਲਈ ਪਹਿਲੇ ਵਸੀਲੇ ਹੁੰਦੇ ਹਨ। ਉਤਪਾਦਕ ਸਥਾਨਕ ਜਾਂ ਰਾਜ ਦੇ ਸਮੂਹਾਂ, ਏਜੰਸੀਆਂ, ਜਾਂ ਵਿਦਿਅਕ ਸੰਸਥਾਵਾਂ ਤੋਂ ਬਾਹਰੀ ਸਹਾਇਤਾ ਲੈ ਸਕਦੇ ਹਨ। ਉਤਪਾਦਕ ਸਿੱਧਾ CVWB ਦੇ ਸਟਾਫ਼ ਤੋਂ ਮਦਦ ਮੰਗ ਸਕਦੇ ਹਨ।