

Ley de Gestión Sostenible del Agua Subterránea: Subcuenca de Delta-Mendota

Resolución Propuesta 2026-XXX

7 de abril del 2026

Punto Núm. 3



Oficina de Gestión Sostenible del Agua Subterránea

Language Interpretation In Person

Interpretación en persona

ਵਿਅਕਤੀਗਤ ਤੌਰ 'ਤੇ ਪੰਜਾਬੀ ਭਾਸ਼ਾ ਵਿੱਚ ਵਿਆਖਿਆ

Please visit the table outside this room for a headset or if you have technical difficulties.

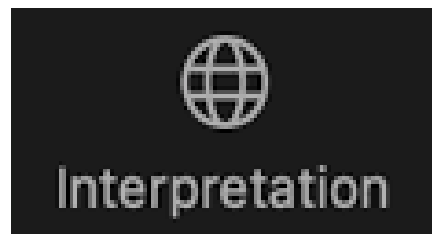
Vaya a la mesa afuera de esta sala para audífonos o si tiene dificultades técnicas.

ਇਸ ਕਮਰੇ ਦੇ ਬਾਹਰ ਮੇਜ਼ 'ਤੇ ਜਾਓ ਜੇਕਰ ਤੁਹਾਨੂੰ ਹੈੱਡਸੈੱਟ ਦੀ ਲੋੜ ਹੈ ਜਾਂ ਤੁਹਾਨੂੰ ਕੋਈ ਤਕਨੀਕੀ ਮੁਸ਼ਕਲ ਪੇਸ਼ ਆ ਰਹੀ ਹੈ।



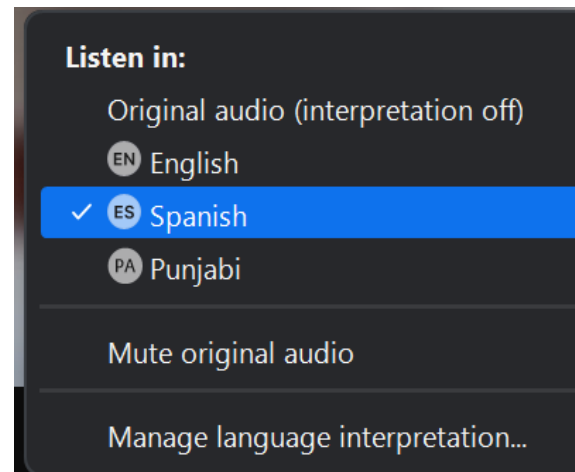
Opción de Interpretación en Zoom

- Clic el ícono de interpretación en los controles de la pantalla
- Clic español (*Spanish*)
- Clic apagar audio original (*Mute Original Audio*)



Language Interpretation through Zoom

- Click the Interpretation icon in your meeting controls
- Select Spanish OR English OR Punjabi
- Mute Original Audio



ਜੂਮ ਰਾਹੀਂ ਭਾਸ਼ਾ ਅਨੁਵਾਦ

- ਆਪਣੇ ਮੀਟਿੰਗ ਕੰਟਰੋਲਾਂ ਵਿੱਚ ਅਨੁਵਾਦ ("Interpretation") ਆਈਕਨ ਤੇ ਕਲਿੱਕ ਕਰੋ
- ਸਪੈਨਿਸ਼ ਜਾਂ ਅੰਗਰੇਜ਼ੀ ਜਾਂ ਪੰਜਾਬੀ ਚੁਣੋ
- ਮੂਲ ਆਡੀਓ ਨੂੰ ਮਿਊਟ (ਆਵਾਜ਼ ਬੰਦ) ਕਰੋ



PI Presentation in English's screen PE Presentacion Espanol's screen PI Presentation in Punjabi's screer

To view slides in your preferred language, click on "Presentation in English," "Presentación en español," or "Presentation in Punjabi" at the top of the screen.

Para ver las diapositivas en su idioma preferido, clic: "Presentación en español", "Presentation in English", o "Presentation in Punjabi" arriba en la pantalla.

ਸਲਾਈਡਾਂ ਨੂੰ ਆਪਣੀ ਪਸੰਦੀਦਾ ਭਾਸ਼ਾ ਵਿੱਚ ਦੇਖਣ ਲਈ, ਸਕ੍ਰੀਨ ਦੇ ਉੱਪਰ "Presentation in English," "Presentación en español," ਜਾਂ "Presentation in Punjabi" 'ਤੇ ਕਲਿੱਕ ਕਰੋ।

For technical assistance, email

Board.Clerk@waterboards.ca.gov

Para ayuda técnica, escriba a:

Board.Clerk@waterboards.ca.gov

ਤਕਨੀਕੀ ਸਹਾਇਤਾ ਲਈ, ਇਸ ਵੈੱਬਸਾਈਟ 'ਤੇ ਈਮੇਲ ਕਰੋ

Board.Clerk@waterboards.ca.gov

Ley de Gestión Sostenible del Agua Subterránea: Subcuenca de Delta-Mendota

Punto para considerar regresar la subcuenca a la jurisdicción del DWR



Oficina de Gestión Sostenible del Agua Subterránea



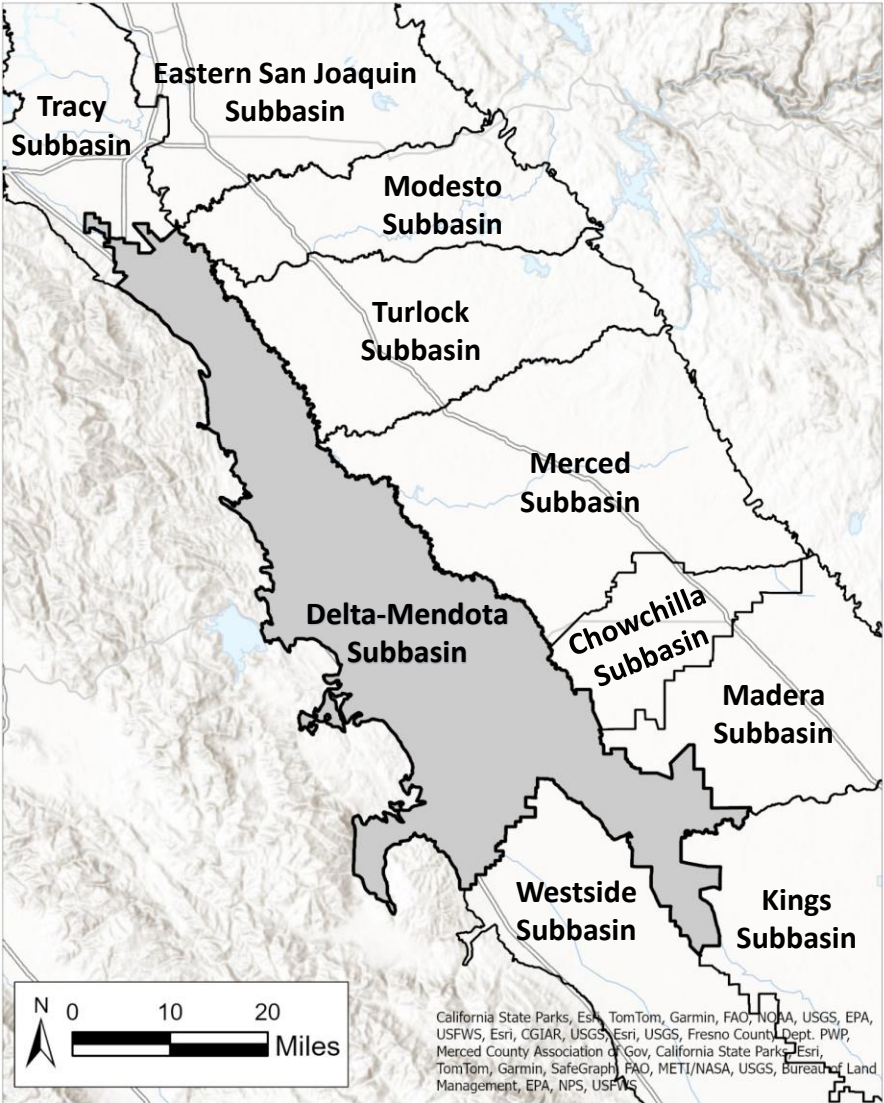
Presentación del personal

- 1. Información general de la subcuenca de Delta-Mendota**
- 2. Proceso de SGMA en la Subcuenca de Delta-Mendota**
- 3. Revisiones de deficiencias en el GSP**
- 4. Recomendaciones del personal para la Junta**

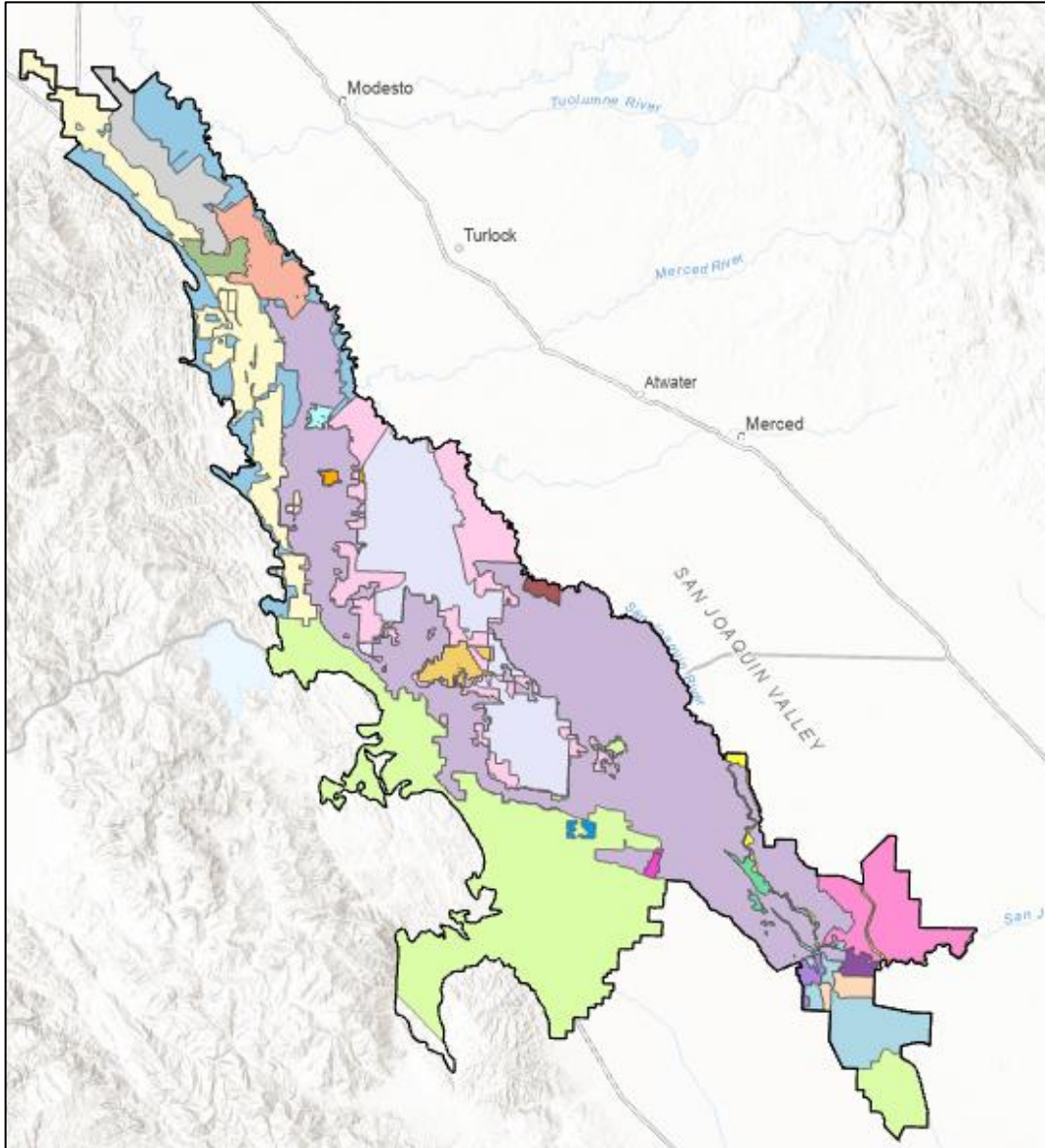
Información general de la Subcuenca de Delta-Mendota



Entorno Físico de la Subcuenca de Delta-Mendota



Agencias de Sostenibilidad del Agua (GSAs)



Hay 23 GSAs en 7 Grupos de GSA:

Central Delta-Mendota GSA Group

- Widren Water District
- Central Delta-Mendota
- Oro Loma Water District

Northern Delta-Mendota GSA Group

- City of Patterson
- DM-II
- Northwestern Delta-Mendota
- Patterson Irrigation District
- West Stanislaus Irrigation District

Aliso Water District GSA Group

- Aliso Water District

Fresno County GSA Group

- County of Fresno – A
- County of Fresno – B

Farmers Water District GSA Group

- Farmers Water District

San Joaquin River Exchange Contractors GSA Group

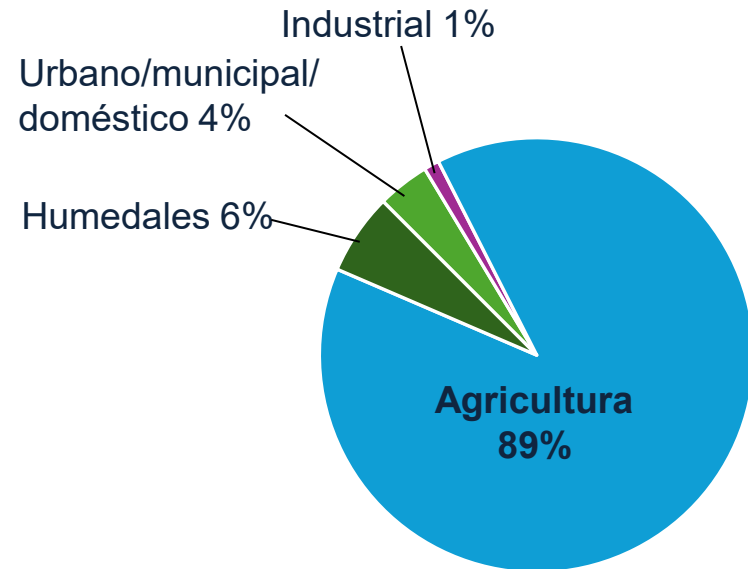
- City of Dos Palos
- City of Firebaugh
- City of Gustine
- City of Los Banos
- City of Mendota
- City of Newman
- County of Madera
- SJ River Exchange Contractors
- Turner Island Water District
- County of Merced
- County of Fresno – B

Grassland GSA Group

- County of Merced
- Grassland

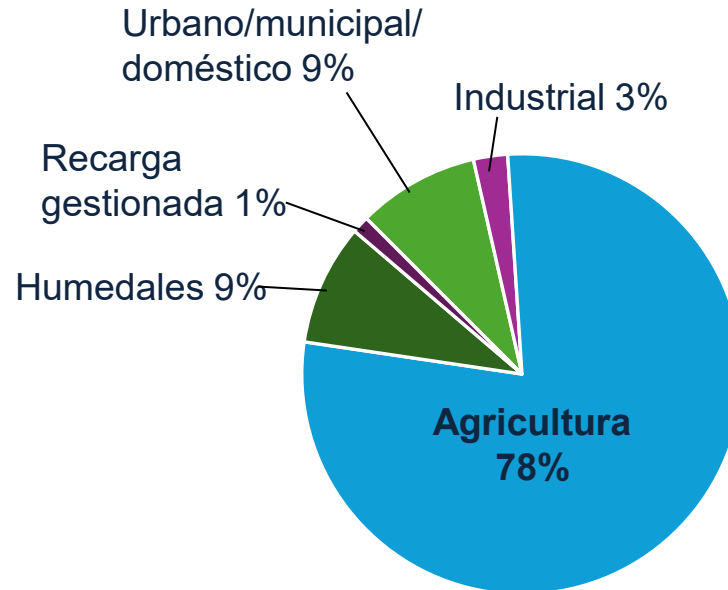
La agricultura usa la mayoría del agua subterránea y la Subcuenca de Delta-Mendota ha tenido sobregiros

**Año de agua 2022
críticamente seco**



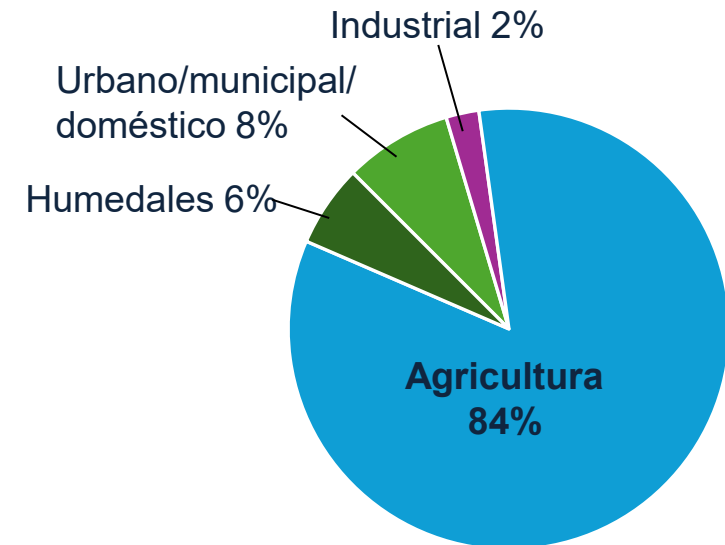
Total: 563,900 acre-pies

**Año de agua 2023
lluvioso**



Total: 231,300 acre-pies

**Año de agua 2024
arriba de lo normal**



Total: 278,400 acre-pies

Promedios anuales del Año de Agua 2003 al Año de Agua 2023:

Extracción de agua subterránea: 447,000 acre-pies al año

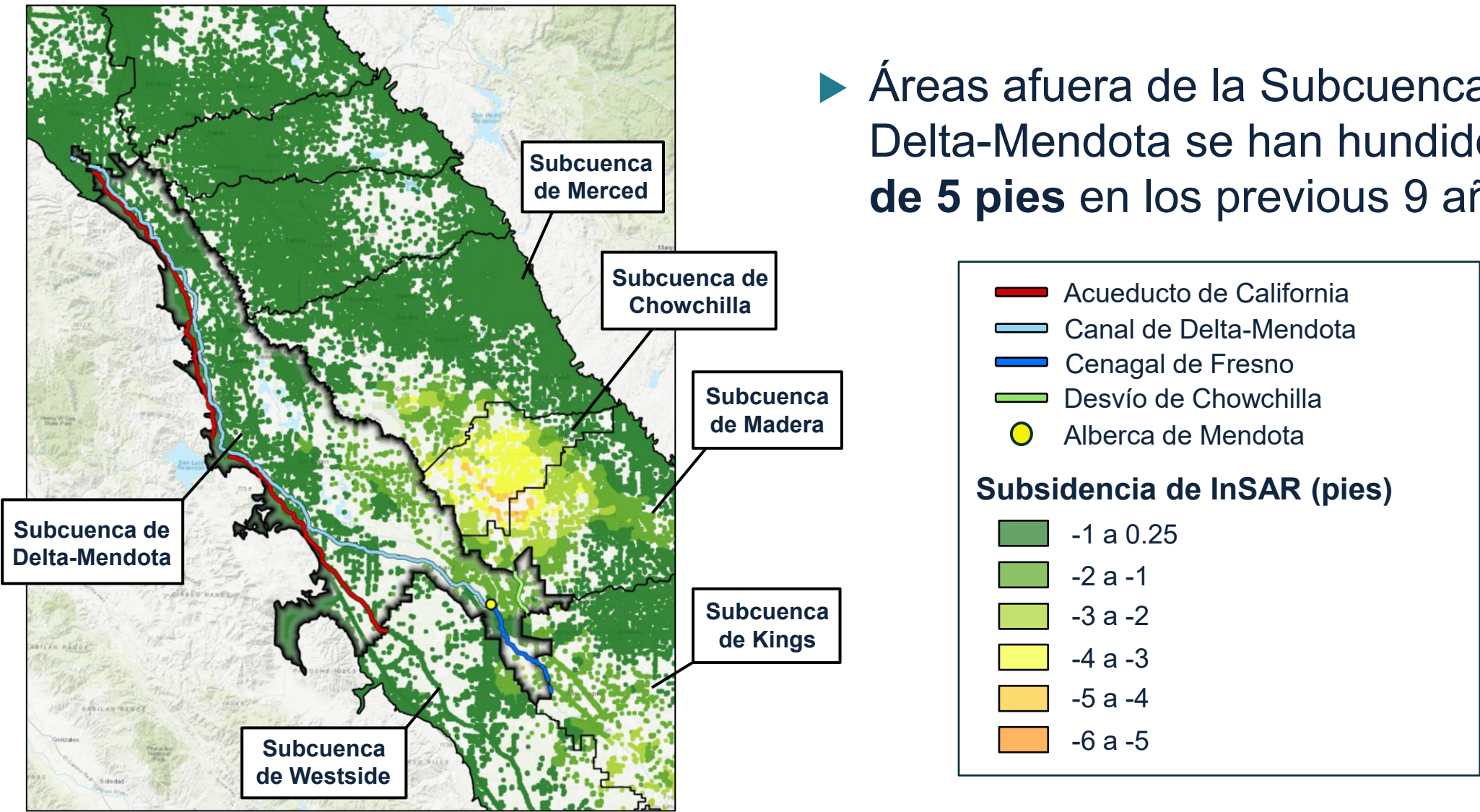
Recarga natural y artificial: 374,000 acre-pies al año

Sobregiro: 140,000 acre-pies al año

Fuente: GSP 2024

La subsidencia (hundimiento) es un problema regional

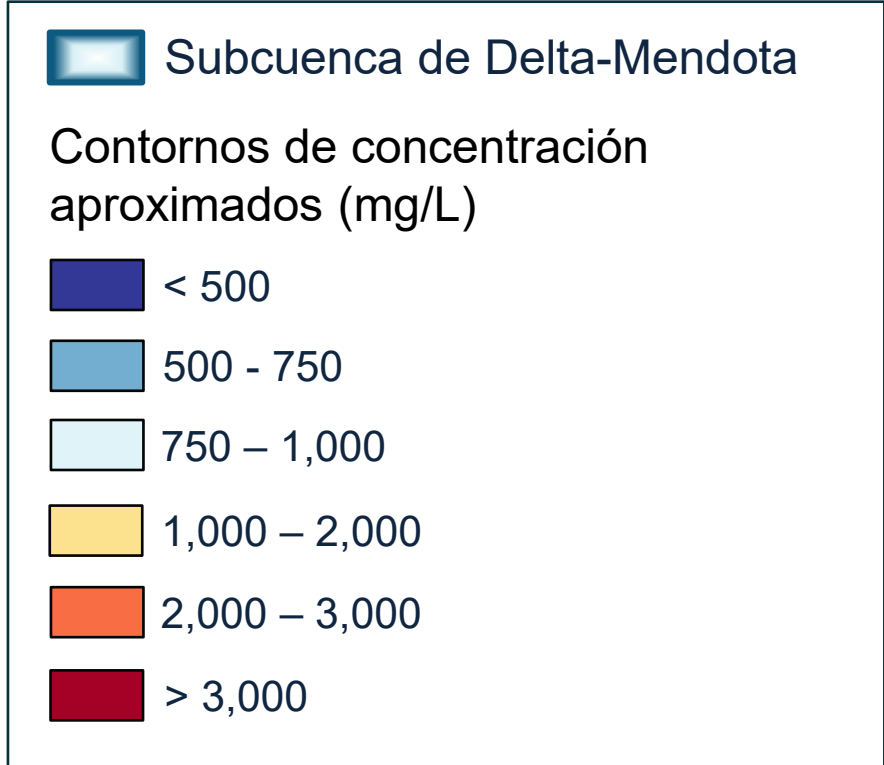
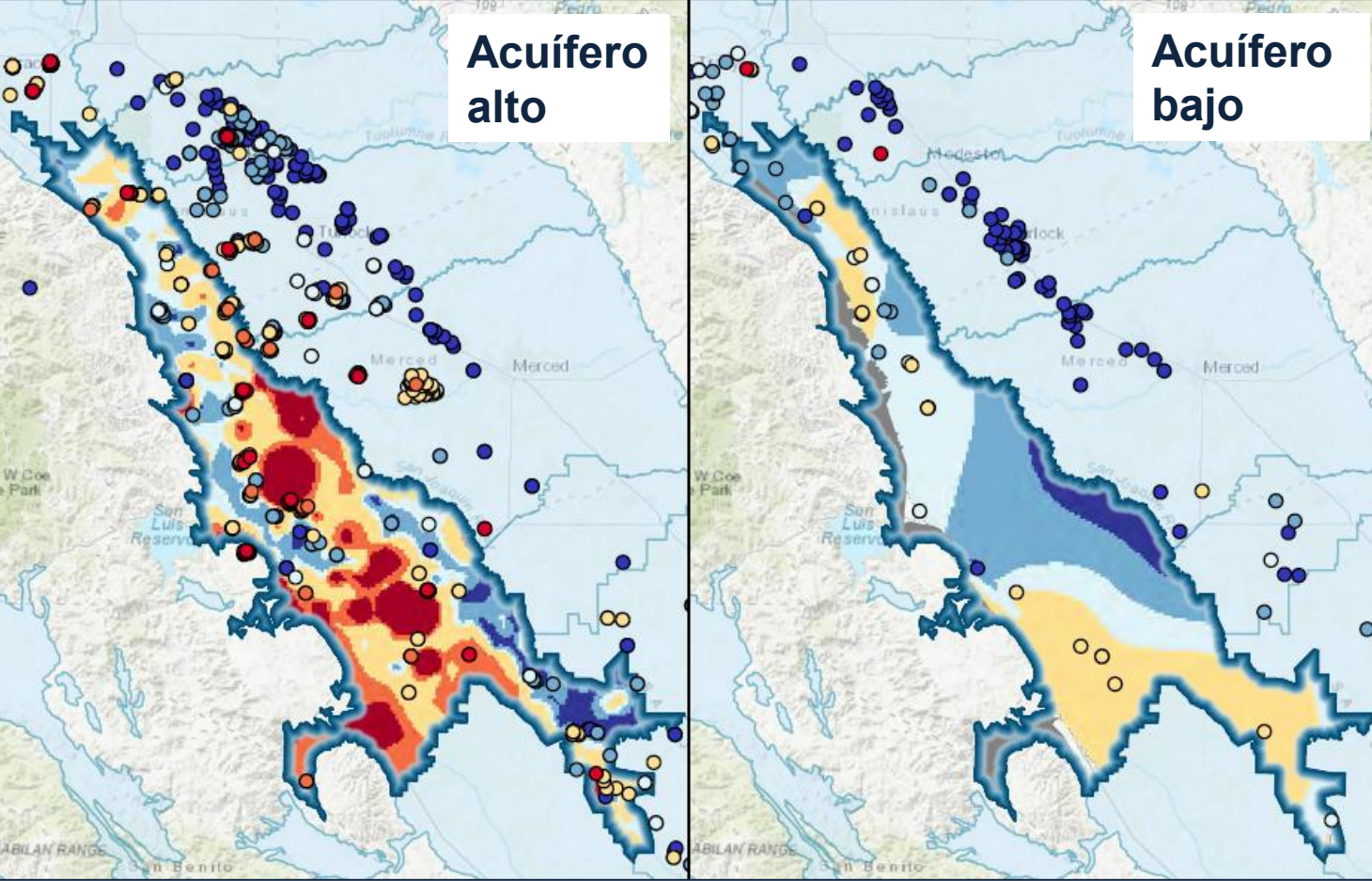
▶ Áreas afuera de la Subcuenca de Delta-Mendota se han hundido **más de 5 pies** en los previous 9 años.



Fuente de Datos: Departamento de Recursos de Agua (Base de Datos TRE ALTAMIRA)

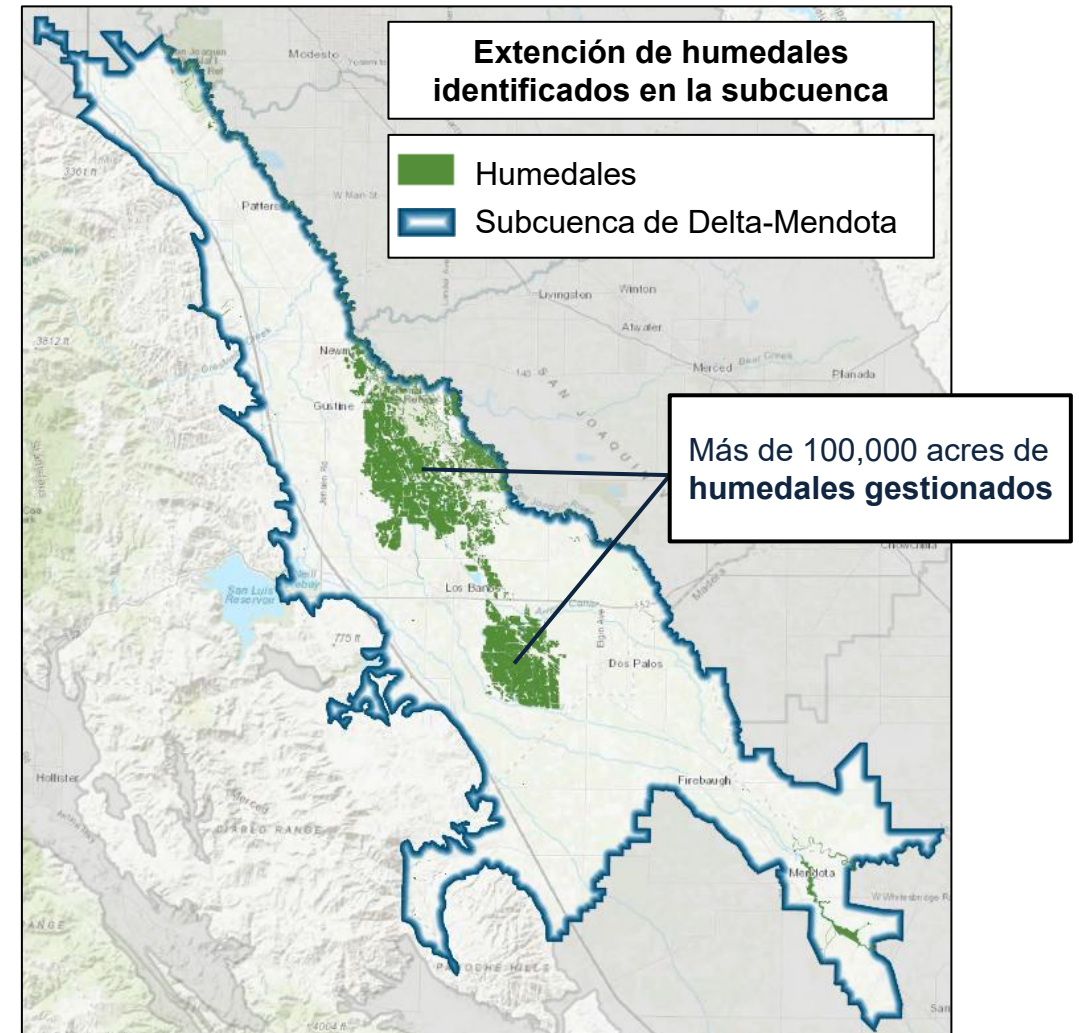
Problemas de calidad del agua en la subcuenca

► Cerca de 54% de pozos muestreados entre 1950-2014 excedieron el límite del SMCL para TDS (1,000 mg/L)



Modificado después del GSP 2024, Figura GWC-32

La subcuenca tiene más de 100 millas de agua superficial interconectada



Proceso de SGMA en la Subcuenca de Delta-Mendota



Línea de Tiempo de Intervención Estatal

DWR determina inadecuados GSPs 2022

GSAs publican el GSP 2024 Final

GSAs publican PRP (planes de reducción de extracciones) específicos a Grupos de GSAs

El personal publica la Evaluación del Personal

Mayo 2024

Octubre 2024

Julio 2025

Abril 2026

Marzo 2023

Julio 2024

Abril 2025

Marzo 2026

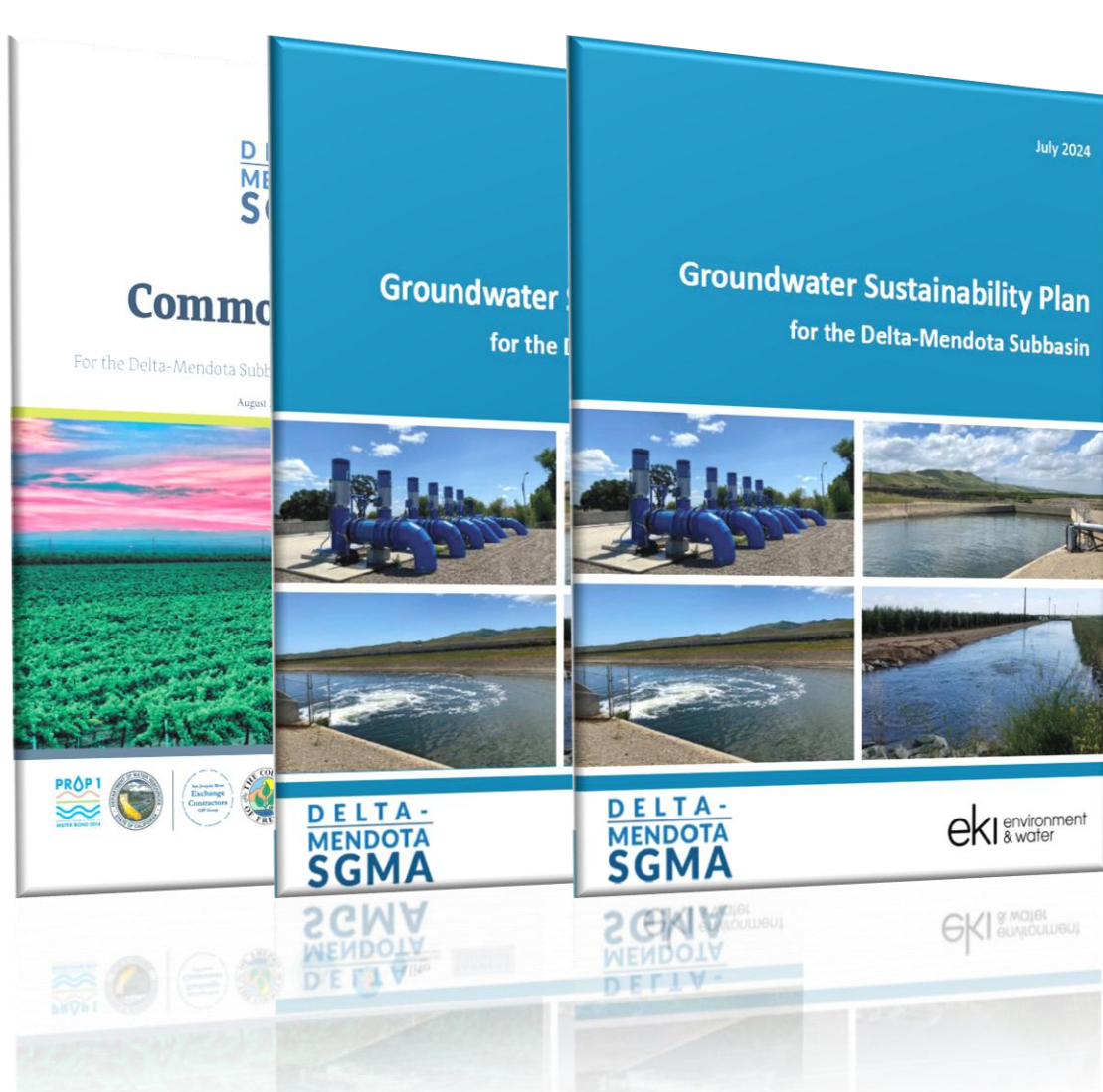
GSAs publican Borrador del GSP 2024

GSAs adoptan el GSP 2024 Final

Publicación de la 2025 DWMP (Política de Mitigación de Pozos Domésticos)

Punto pendiente de la Junta Estatal del Agua

El personal de la Junta repasó ocho GSPs desde que GSPs fueron determinados inadecuados



- El personal de la Junta repasa los GSPs 2022 adoptados
- El personal de la Junta repasa el Borrador del GSP 2024 y el GSP 2024 Final
- 19 Reuniones técnicas con las GSAs
- El personal de la Junta repasa PRPs y DWMP 2025



Revisiones de deficiencias en el GSP

GSP 2024 de la Subcuenca de Delta-Mendota



Nivel del agua
subterránea

Resolvieron

- Criterios de gestión sostenible
- Sobregiro
- Monitoreo
- Mitigación
- Relaciones de umbrales mínimos con otros indicadores de sostenibilidad

Resolvieron parcialmente

- Rendimiento sostenible
- Gestión de demanda



Subsidencia de
la tierra

Resolvieron

- Criterios de gestión sostenible
- Acciones de gestión

Resolvieron parcialmente

- Infraestructura crítica



Calidad del
agua

Resolvieron

- Criterios de gestión sostenible
- Resultados no deseados
- Red de monitoreo
- Mitigación



ISW (agua superficial
interconectada)

Resolvieron

- Identificación de ISW
- Cuantificando agotamiento del ISW

Resolvieron parcialmente

- Definiciones cualitativas
- Umbrales mínimos

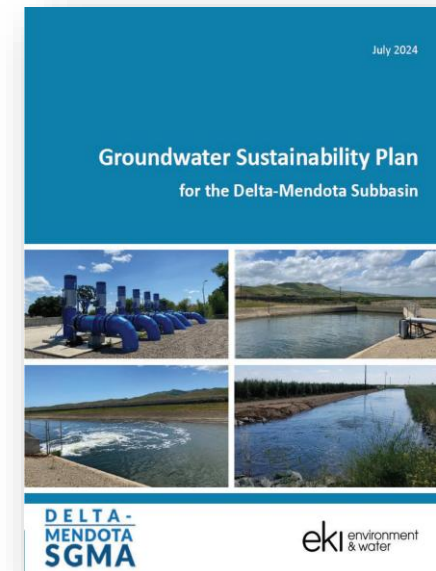
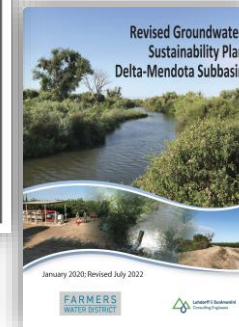
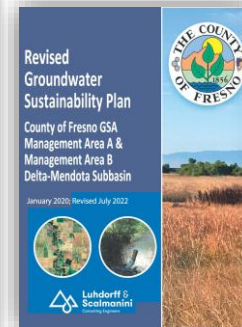
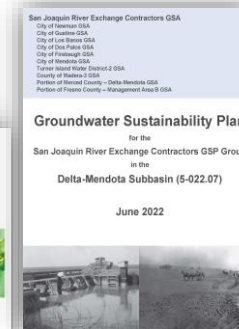
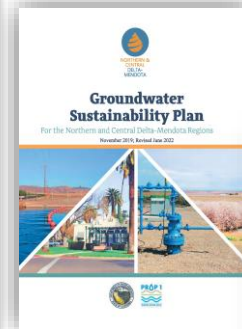


Las GSAs resolvieron problemas de coordinación adoptando un sólo GSP

Definiciones consistentes y claras de lo que es un resultado no deseado

Metodologías consistentes para establecer criterios de gestión sostenible

Establecieron a nivel de cuenca, planes de reducción de extracciones y política de mitigación





Las GSAs revisaron los criterios de gestión sostenible para nivel del agua subterránea

Establecieron criterios de gestión sostenible consistentes

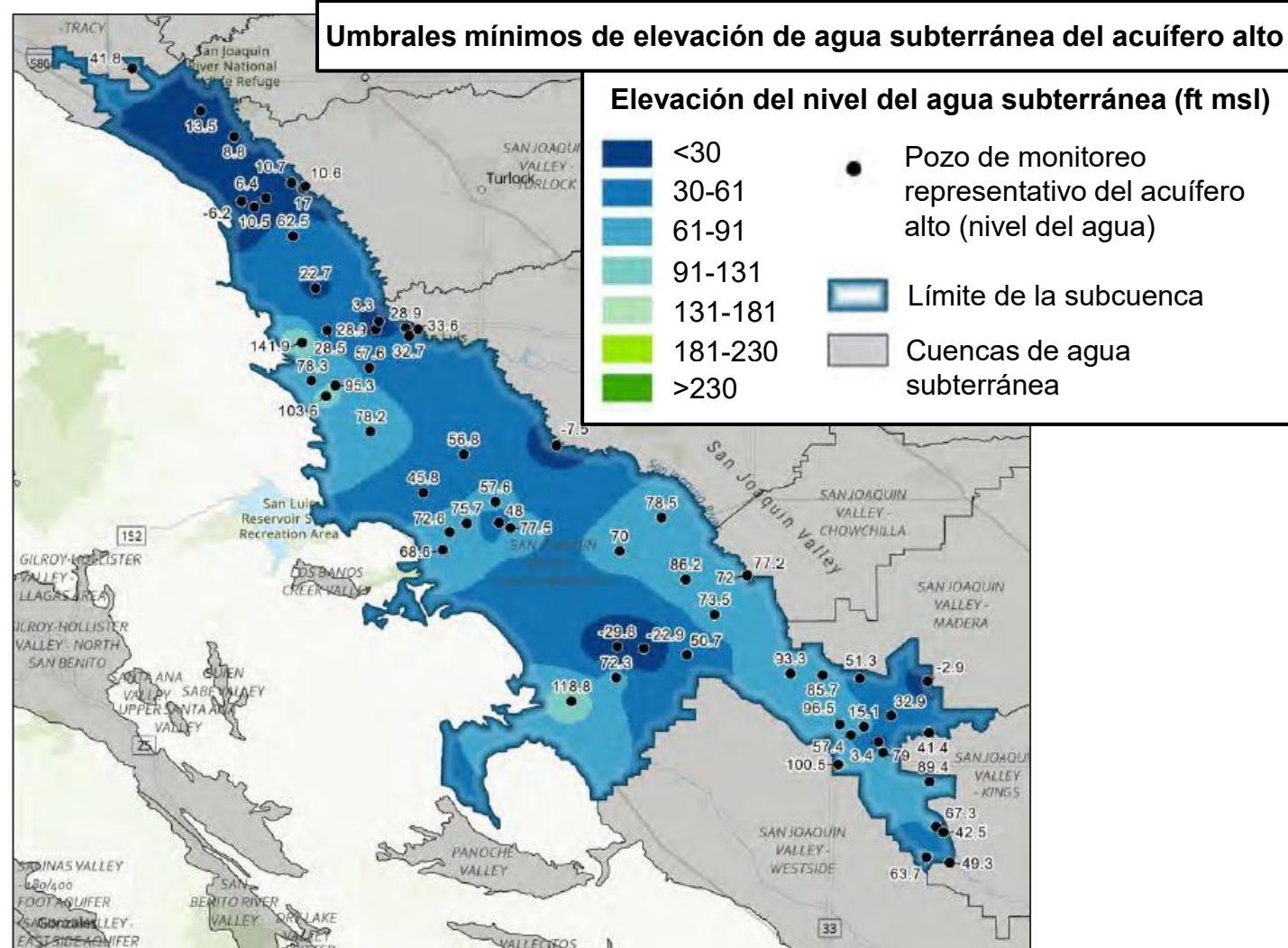
Expandieron la red de monitoreo y frecuencia de muestreo

Desarrollaron Programa de Mitigación

Describieron impactos de los umbrales mínimos en los indicadores de sostenibilidad

Revisaron el rendimiento sostenible a un rango

Identificaron proyectos y acciones para mitigar el sobregiro



Modificado después del GSP 2024, Figura SMC-2



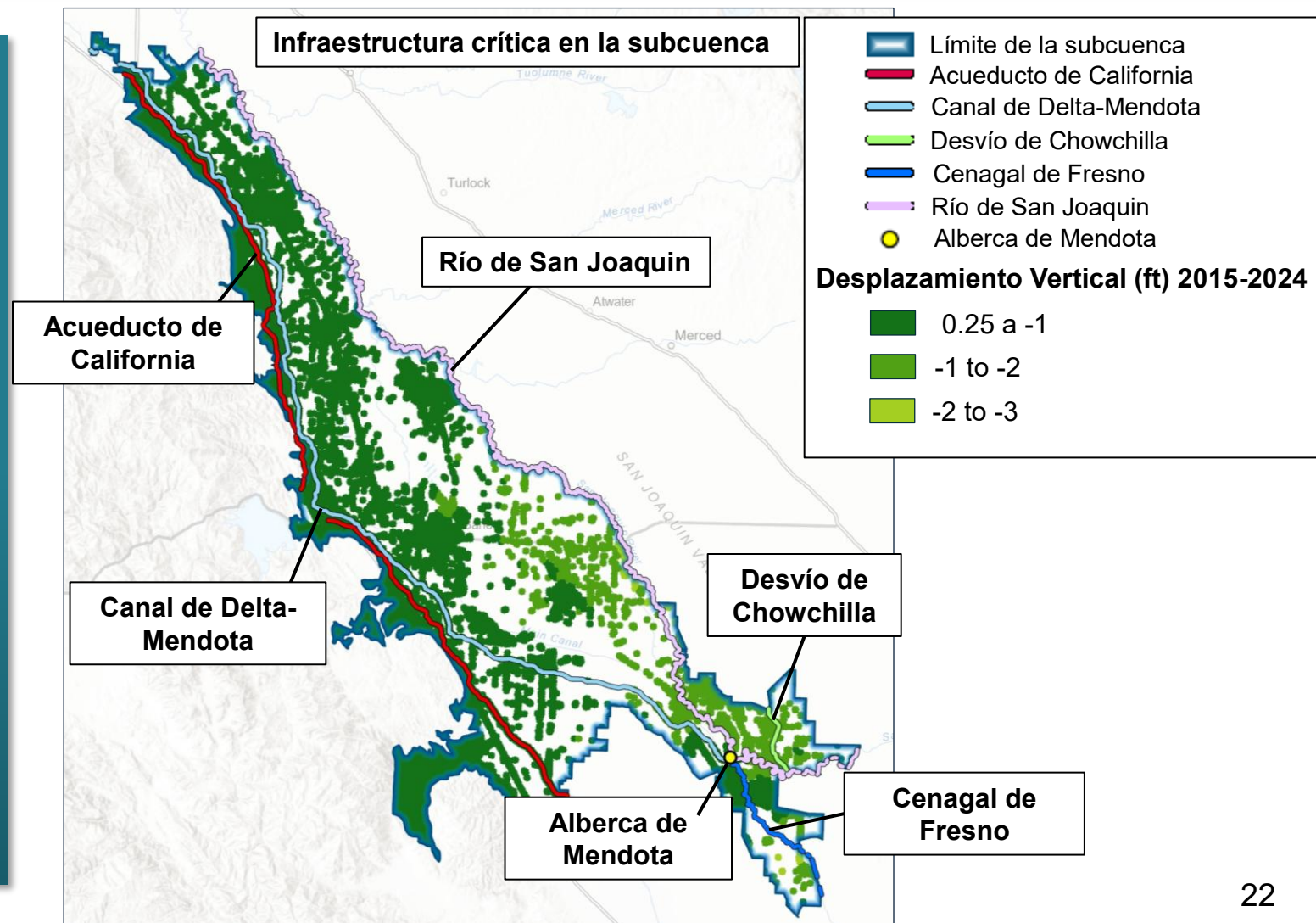
Las GSAs revisaron los criterios de gestión sostenible para subsidencia

Establecieron tasa de subsidencia como umbral mínimo

Incluye acciones de gestión para abordar la subsidencia histórica

Definición actualizada de infraestructura crítica

Desarrollaron plan para evitar subsidencia



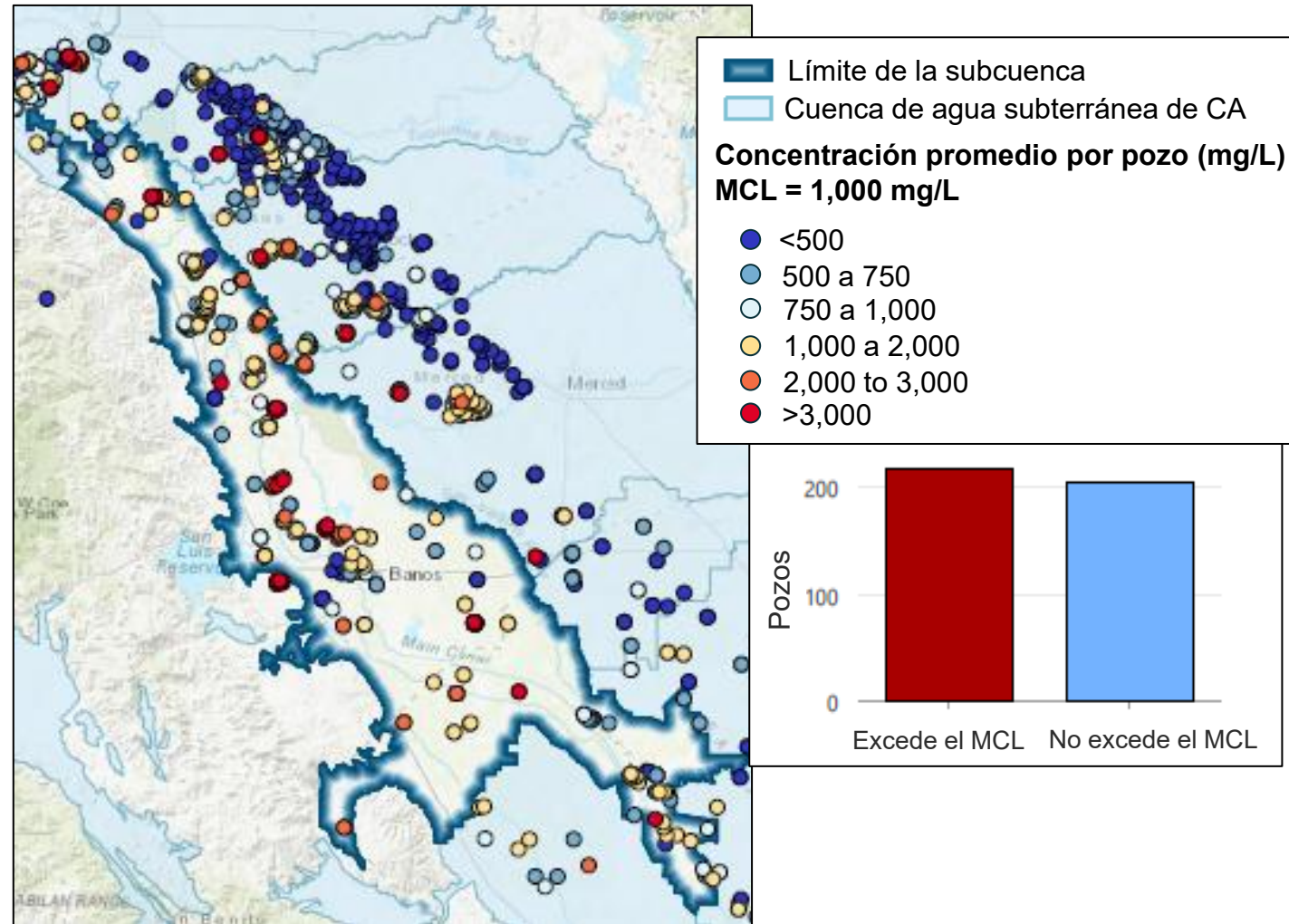
Las GSAs revisaron definiciones de resultado no deseado para calidad de agua subterránea

Revisaron criterios de gestión sostenible para ser consistentes con la degradación histórica

Incluyeron más constituyentes preocupantes

Expandieron la red de monitoreo y aumentaron la frecuencia

Agregaron mitigación de pozos domésticos para impactos de Calidad del agua subterránea





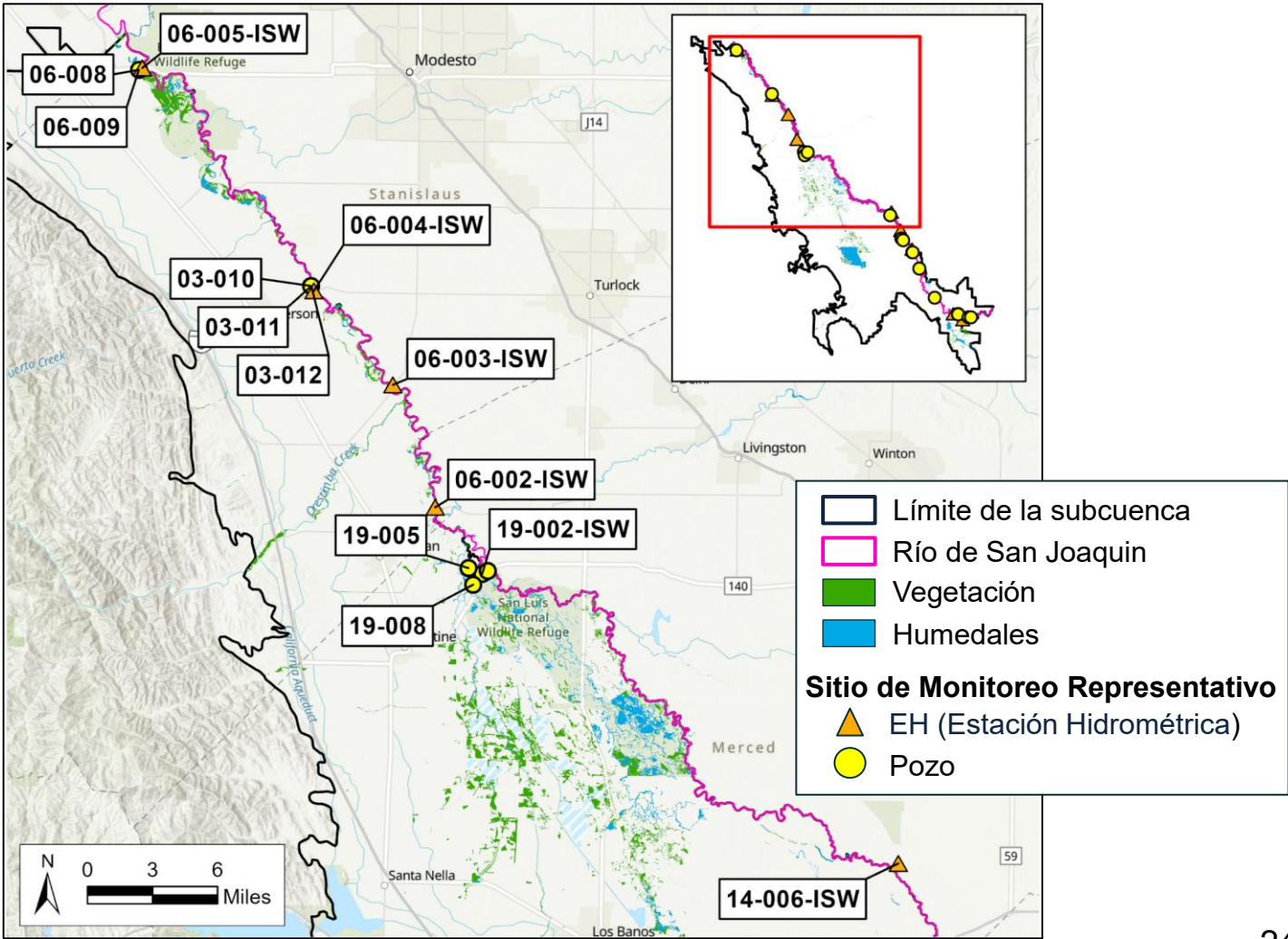
Las GSAs usaron datos de monitoreo para identificar más agua superficial interconectada

Usaron datos de monitoreo para identificar agua superficial interconectada

Establecieron modelo analítico de agotamiento a nivel de cuenca

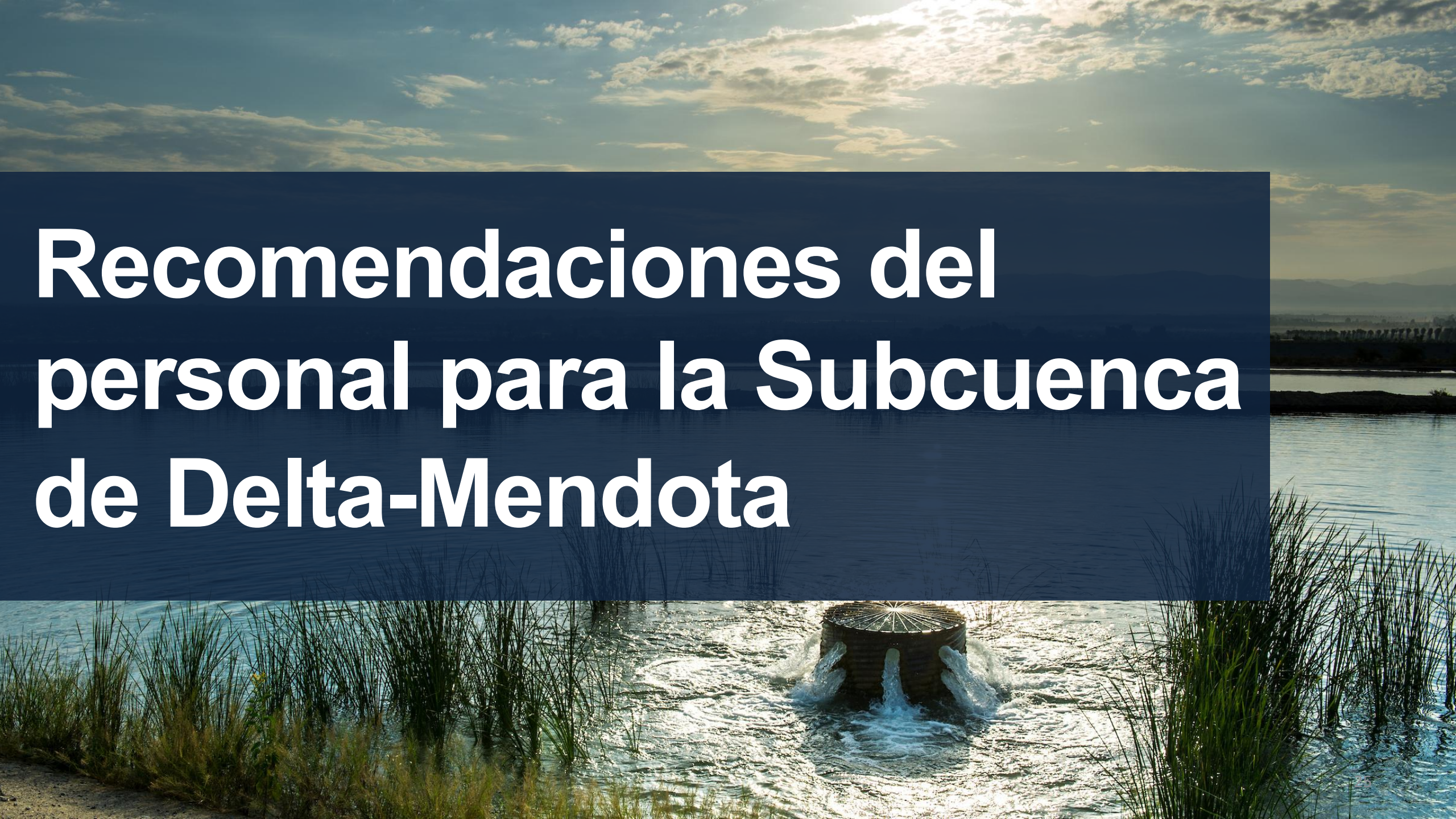
Revisaron criterios de gestión sostenible

Mejoraron frecuencia y red de monitoreo



Modificado después del 2024 GSP, Figura GWC-64

Recomendaciones del personal para la Subcuenca de Delta-Mendota



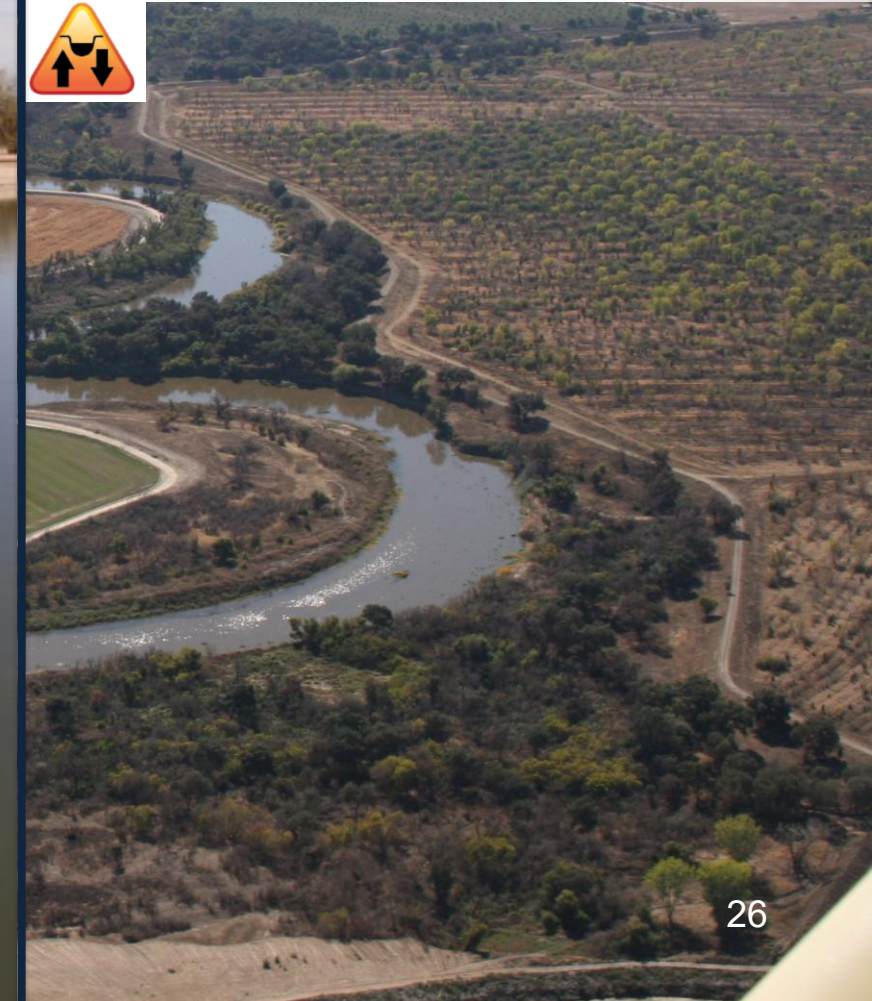
Refinar más el rendimiento sostenible



Aclarar definiciones de infraestructura crítica



Revisar criterios de gestión sostenible del agua superficial interconectada



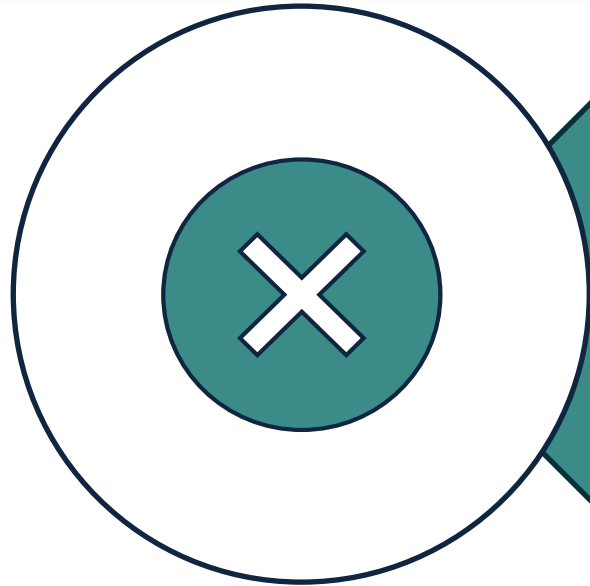


La Evaluación del Personal fue publicada el 2 de marzo para comentarios públicos.

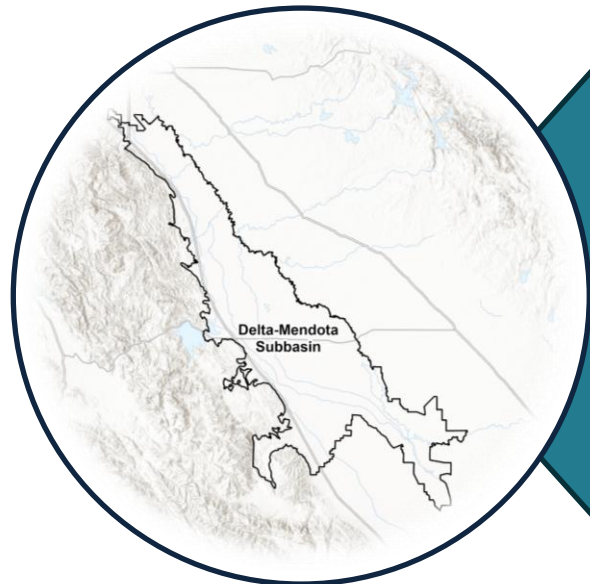
El 1.º de abril fue la fecha límite para recibir comentarios públicos



Recomendaciones del personal para acción de la Junta



No amerita
designación
probatoria



Regresar la
Subcuenca de
Delta-Mendota a la
jurisdicción del DWR

Oficina de Gestión Sostenible del Agua Subterránea

SGMA@waterboards.ca.gov

www.waterboards.ca.gov/sgma

