

ਟਿਕਾਉ ਭੂਮੀਗਤ ਪਾਣੀ ਪ੍ਰਬੰਧਨ ਐਕਟ: ਡੈਲਟਾ-ਮੈਂਡੋਟਾ (Delta-Mendota) ਸਬਬੇਸਿਨ

ਪ੍ਰਸਤਾਵਿਤ ਮਤਾ 2026-XXX

7 ਅਪ੍ਰੈਲ, 2026

ਆਈਟਮ ਨੰਬਰ. 3



ਧਰਤੀ ਹੇਠਲੇ ਪਾਣੀ ਦਾ ਸਥਿਰਤਾ ਪ੍ਰਬੰਧਨ ਦਫ਼ਤਰ

Language Interpretation In Person

Interpretación en persona

ਵਿਅਕਤੀਗਤ ਤੌਰ 'ਤੇ ਪੰਜਾਬੀ ਭਾਸ਼ਾ ਵਿੱਚ ਵਿਆਖਿਆ

Please visit the table outside this room for a headset or if you have technical difficulties.

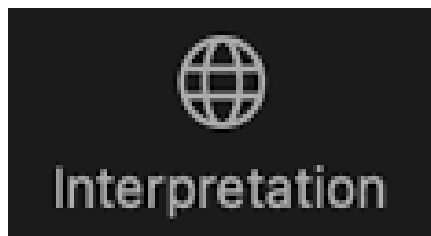
Diríjase a la mesa fuera de esta sala para solicitar un auricular o si tiene dificultades técnicas.

ਇਸ ਕਮਰੇ ਦੇ ਬਾਹਰ ਮੇਜ਼ 'ਤੇ ਜਾਓ ਜੇਕਰ ਤੁਹਾਨੂੰ ਹੈੱਡਸੈੱਟ ਦੀ ਲੋੜ ਹੈ ਜਾਂ ਤੁਹਾਨੂੰ ਕੋਈ ਤਕਨੀਕੀ ਮੁਸ਼ਕਲ ਪੇਸ਼ ਆ ਰਹੀ ਹੈ।



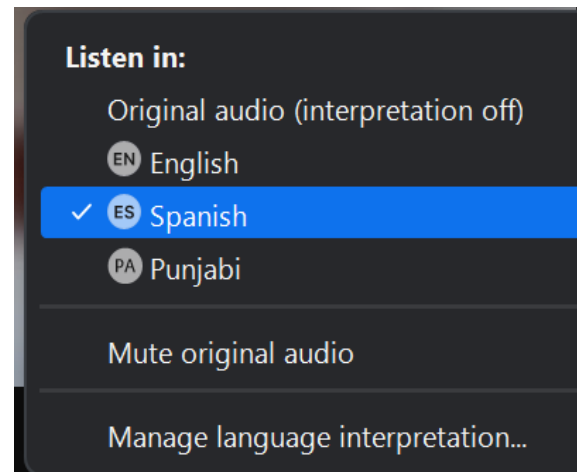
Opción de Interpretación en Zoom

- Seleccione el icono de interpretación desde los controles de la pantalla
- Seleccione español (*Spanish*)
- Seleccione la opción para poner el audio original en silencio (*Mute Original Audio*)



Language Interpretation through Zoom

- Click the Interpretation icon in your meeting controls
- Select Spanish OR English OR Punjabi
- Mute Original Audio



ਜ਼ੂਮ ਰਾਹੀਂ ਭਾਸ਼ਾ ਅਨੁਵਾਦ

- ਆਪਣੇ ਮੀਟਿੰਗ ਕੰਟਰੋਲਾਂ ਵਿੱਚ ਅਨੁਵਾਦ ("Interpretation") ਆਈਕਨ ਤੇ ਕਲਿੱਕ ਕਰੋ
- ਸਪੈਨਿਸ਼ ਜਾਂ ਅੰਗਰੇਜ਼ੀ ਜਾਂ ਪੰਜਾਬੀ ਚੁਣੋ
- ਮੂਲ ਆਡੀਓ ਨੂੰ ਮਿਊਟ (ਆਵਾਜ਼ ਬੰਦ) ਕਰੋ

PI Presentation in English's screen

PE Presentacion Espanol's screen

PI Presentation in Punjabi's screen

To view slides in your preferred language, click on "Presentation in English," "Presentación en español," or "Presentation in Punjabi" at the top of the screen.

Para ver las diapositivas en su idioma preferido, haga clic en "Presentation in English", "Presentación en español", o "Presentation in Punjabi" en la parte superior de la pantalla.

ਸਲਾਈਡਾਂ ਨੂੰ ਆਪਣੀ ਪਸੰਦੀਦਾ ਭਾਸ਼ਾ ਵਿੱਚ ਦੇਖਣ ਲਈ, ਸਕ੍ਰੀਨ ਦੇ ਉੱਪਰ "Presentation in English," "Presentación en español," ਜਾਂ "Presentation in Punjabi" 'ਤੇ ਕਲਿੱਕ ਕਰੋ।

For technical assistance, email

Board.Clerk@waterboards.ca.gov

Si necesita ayuda técnica, envíe un mensaje electrónico a

Board.Clerk@waterboards.ca.gov

ਤਕਨੀਕੀ ਸਹਾਇਤਾ ਲਈ, ਇਸ ਵੈੱਬਸਾਈਟ 'ਤੇ ਈਮੇਲ ਕਰੋ

Board.Clerk@waterboards.ca.gov

ਟਿਕਾਉ ਭੂਮੀਗਤ ਪ੍ਰਬੰਧਨ ਐਕਟ: ਡੈਲਟਾ-ਮੈਂਡੋਟਾ ਸਬਬੇਸਿਨ

ਸਬਬੇਸਿਨ ਨੂੰ DWR ਦੇ ਅਧਿਕਾਰ ਖੇਤਰ
ਅਧੀਨ ਵਾਪਸ ਕਰਨ 'ਤੇ ਵਿਚਾਰ ਕਰਨ ਵਾਲੀ
ਚੀਜ਼



ਧਰਤੀ ਹੇਠਲੇ ਪਾਣੀ ਦਾ ਸਥਿਰਤਾ ਪ੍ਰਬੰਧਨ ਦਫ਼ਤਰ

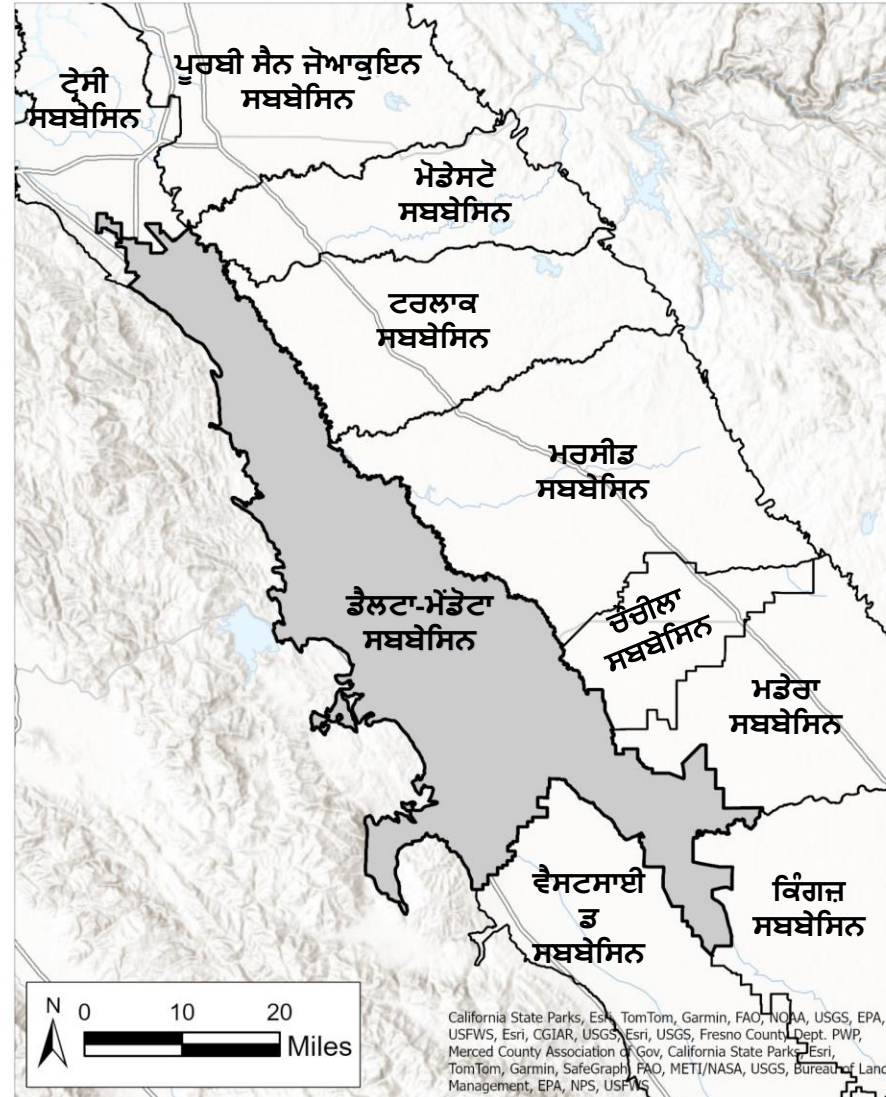
ਸਟਾਫ਼ ਦੀ ਪੇਸ਼ਕਾਰੀ

1. ਡੈਲਟਾ-ਮੈਂਡੋਟਾ ਸਬਬੇਸਿਨ ਦਾ ਪਿਛੋਕੜ
2. ਡੈਲਟਾ-ਮੈਂਡੋਟਾ ਸਬਬੇਸਿਨ ਵਿੱਚ SGMA ਪ੍ਰਕਿਰਿਆ
3. GSP ਦੇ ਕਮੀਆਂ ਦੇ ਸੰਸ਼ੋਧਨ
4. ਬੋਰਡ ਲਈ ਸਟਾਫ਼ ਦੀਆਂ ਸਿਫ਼ਾਰਸ਼ਾਂ

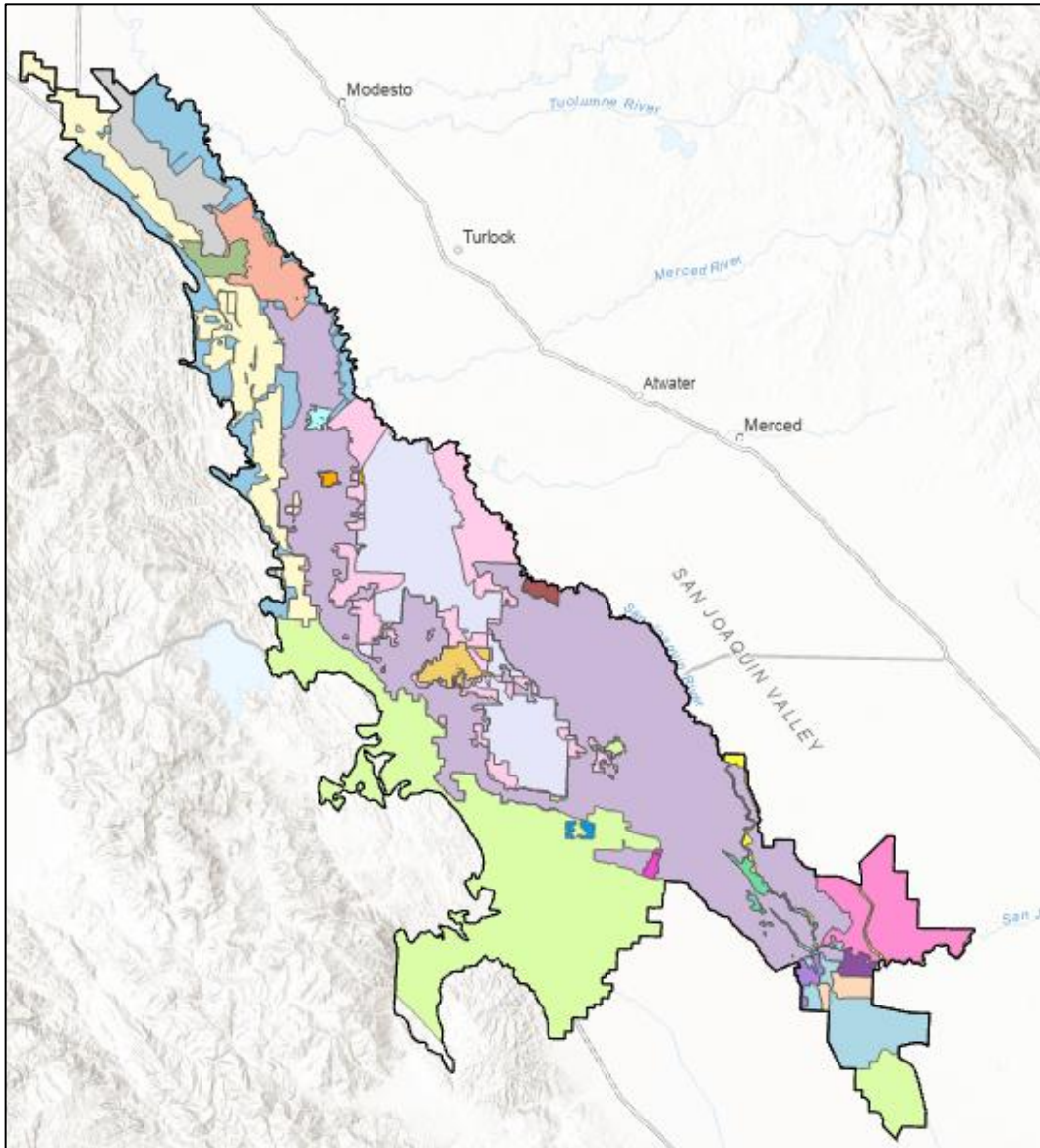
ਡੈਲਟਾ-ਮੈਂਡੇਟਾ ਸਬਸੇਸਿਨ ਪਿਛੇਕੜ



ਡੈਲਟਾ-ਮੈਂਡੋਟਾ ਸਬਬੇਸਿਨ ਭੌਤਿਕ ਸੈਟਿੰਗ



ਧਰਤੀ ਹੇਠਲੇ ਪਾਣੀ ਸੰਬੰਧੀ ਸਥਿਰਤਾ ਏਜੰਸੀਆਂ



7 GSA ਸਮੂਹਾਂ ਵਿੱਚ 23 GSA ਹਨ:

ਕੇਂਦਰੀ ਡੈਲਟਾ-ਮੈਂਡੋਟਾ GSA ਸਮੂਹ

- ਵਿਡਰਨ ਵਾਟਰ ਡਿਸਟ੍ਰਿਕਟ
- ਕੇਂਦਰੀ ਡੈਲਟਾ-ਮੈਂਡੋਟਾ
- ਓਰੇ ਲੇਮਾ ਵਾਟਰ ਡਿਸਟ੍ਰਿਕਟ

ਉੱਤਰੀ ਡੈਲਟਾ-ਮੈਂਡੋਟਾ GSA ਸਮੂਹ

- ਪੈਟਰਸਨ ਸ਼ਹਿਰ
- DM-II
- ਉੱਤਰ-ਪੱਛਮੀ ਡੈਲਟਾ-ਮੈਂਡੋਟਾ
- ਪੈਟਰਸਨ ਸਿੰਚਾਈ ਜ਼ਿਲ੍ਹਾ
- ਪੱਛਮੀ ਸਟੈਨਿਸਲਾਸ ਸਿੰਚਾਈ ਜ਼ਿਲ੍ਹਾ

ਅਲੀਸੇ ਵਾਟਰ ਡਿਸਟ੍ਰਿਕਟ GSA ਸਮੂਹ

- ਅਲੀਸੇ ਵਾਟਰ ਡਿਸਟ੍ਰਿਕਟ

ਫਰੇਸਨੋ ਕਾਉਂਟੀ GSA ਸਮੂਹ

- ਫਰੇਜ਼ਨੋ ਕਾਉਂਟੀ - A
- ਫਰੇਜ਼ਨੋ ਕਾਉਂਟੀ - B

ਫਾਰਮਰਜ਼ ਵਾਟਰ ਡਿਸਟ੍ਰਿਕਟ GSA ਸਮੂਹ

- ਫਾਰਮਰਜ਼ ਵਾਟਰ ਡਿਸਟ੍ਰਿਕਟ

ਸੈਨ ਜੋਆਕੁਇਨ ਰਿਵਰ ਐਕਸਚੇਂਜ ਕੰਟਰੈਕਟਰਜ਼ GSA ਸਮੂਹ

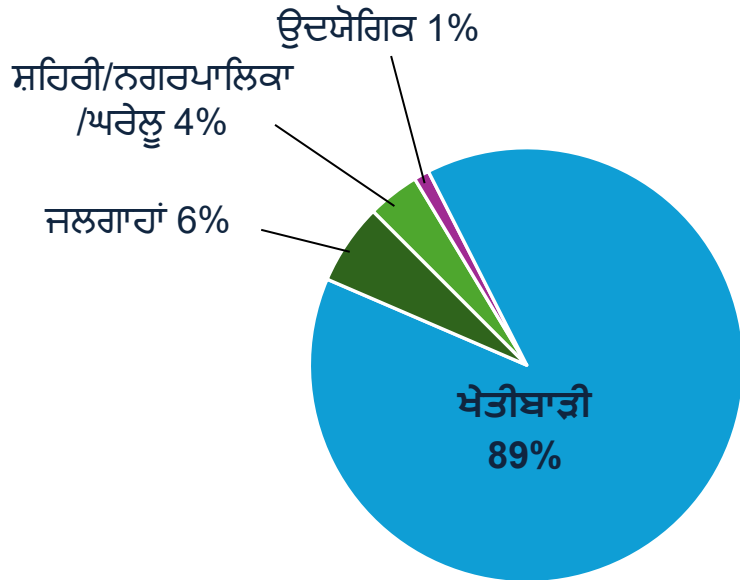
- ਡੇਸ ਪਾਲੇਸ ਸ਼ਹਿਰ
- ਫਾਇਰਬਾਗ ਸ਼ਹਿਰ
- ਗਸਟੀਨ ਸ਼ਹਿਰ
- ਲੇਸ ਬਾਨੇਸ ਸ਼ਹਿਰ
- ਮੈਂਡੋਟਾ ਸ਼ਹਿਰ
- ਨਿਊਮੈਨ ਸ਼ਹਿਰ
- ਮਡੇਰਾ ਕਾਉਂਟੀ
- SJ ਰਿਵਰ ਐਕਸਚੇਂਜ ਕੰਟਰੈਕਟਰਜ਼
- ਟਰਨਰ ਆਈਲੈਂਡ ਵਾਟਰ ਡਿਸਟ੍ਰਿਕਟ
- ਮਰਸਿਡ ਕਾਉਂਟੀ
- ਫਰੇਜ਼ਨੋ ਕਾਉਂਟੀ - B

ਗ੍ਰਾਸਲੈਂਡ GSA ਸਮੂਹ

- ਮਰਸਿਡ ਕਾਉਂਟੀ
- ਗ੍ਰਾਸਲੈਂਡ

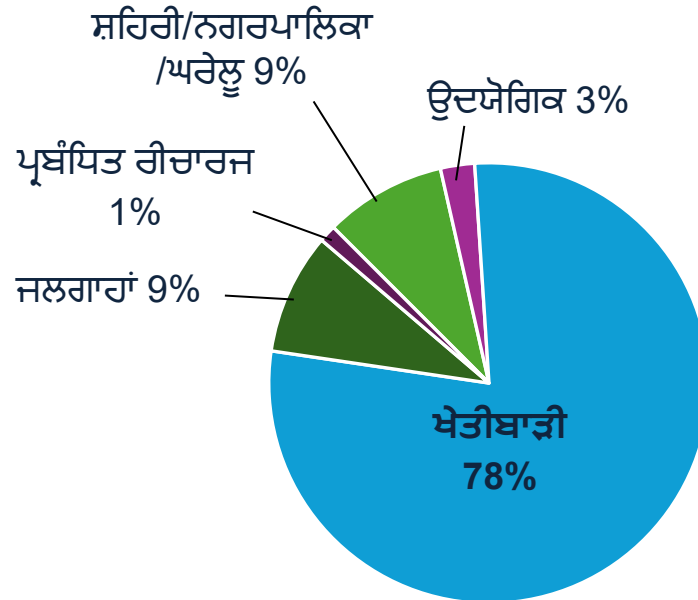
ਖੇਤੀਬਾੜੀ ਜ਼ਿਆਦਾਤਰ ਭੂਮੀਗਤ ਪਾਣੀ ਦੀ ਵਰਤੋਂ ਕਰਦੀ ਹੈ ਅਤੇ ਡੈਲਟਾ-ਮੈਂਡੇਟਾ ਸਬਬੇਸਿਨ ਨੇ ਓਵਰਡਰਾਫਟ ਦਾ ਅਨੁਭਵ ਕੀਤਾ ਹੈ

ਜਲ ਸਾਲ 2022
ਗੰਭੀਰ ਤੌਰ 'ਤੇ ਸੁੱਕਾ



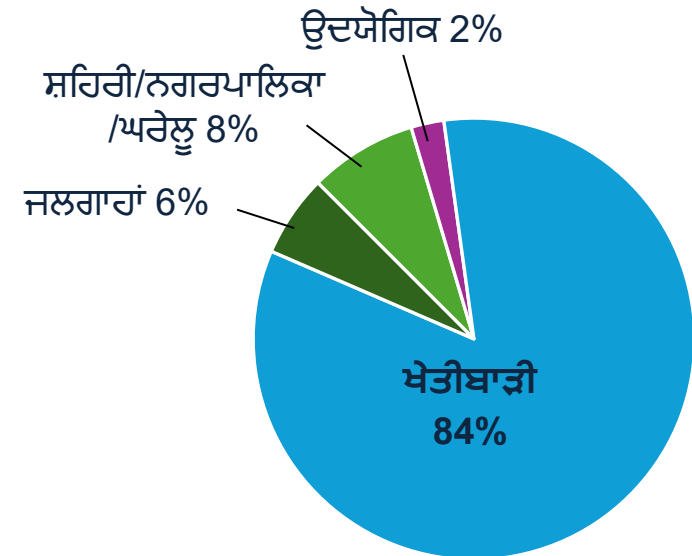
ਕੁੱਲ: 563,900 ਏਕੜ-ਫੁੱਟ

ਜਲ ਸਾਲ 2023
ਗਿੱਲਾ



ਕੁੱਲ: 231,300 ਏਕੜ-ਫੁੱਟ

ਜਲ ਸਾਲ 2024
ਸਧਾਰਨ ਤੋਂ ਉੱਪਰ



ਕੁੱਲ: 278,400 ਏਕੜ-ਫੁੱਟ

ਜਲ ਸਾਲ 2003 ਤੋਂ ਜਲ ਸਾਲ 2023 ਤੱਕ ਸਾਲਾਨਾ ਔਸਤ:

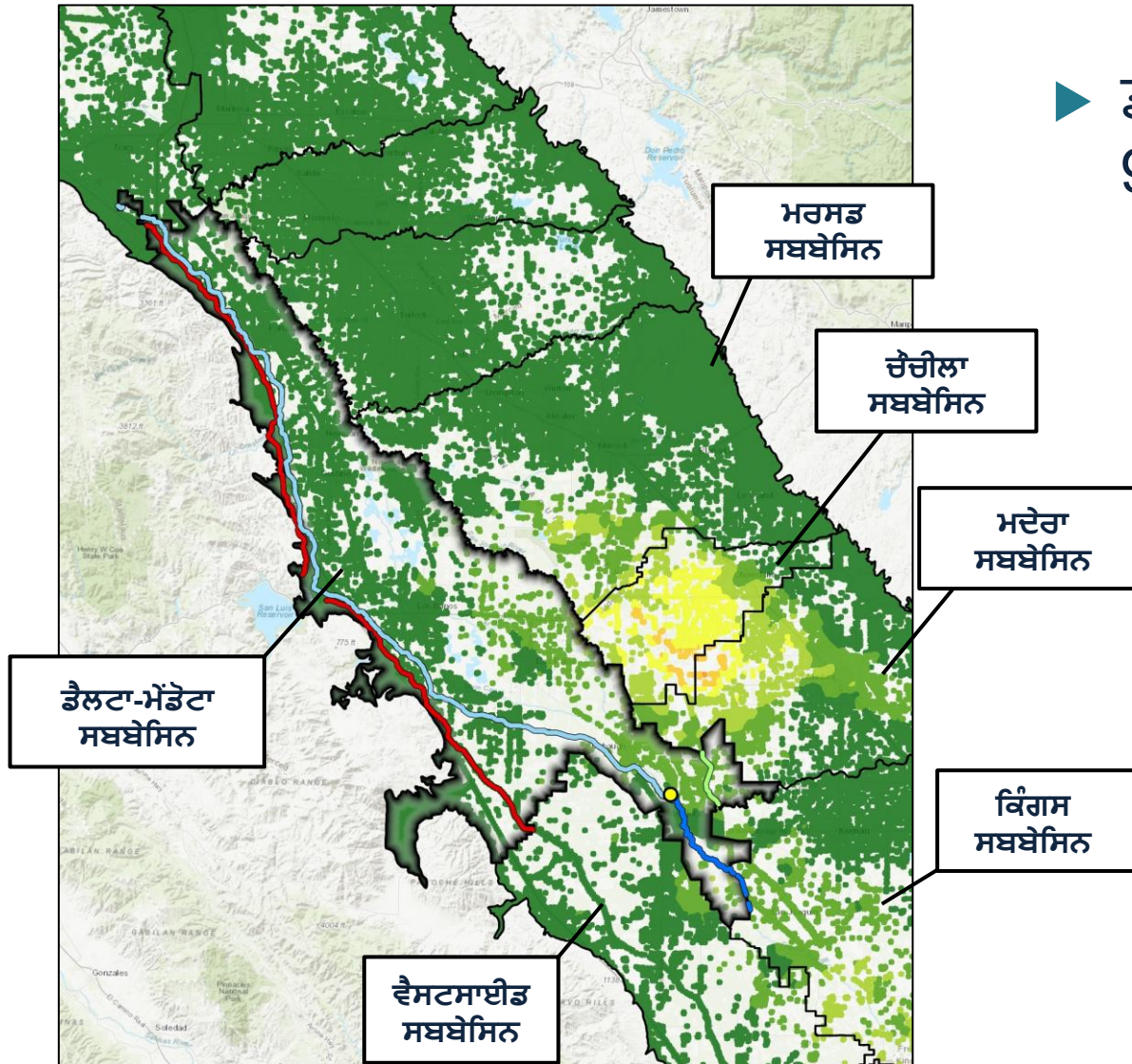
ਭੂਮੀਗਤ ਪਾਣੀ ਕੱਢਣਾ: 447,000 ਏਕੜ-ਫੁੱਟ ਪ੍ਰਤੀ ਸਾਲ

ਕੁਦਰਤੀ ਅਤੇ ਬਣਾਉਣੀ ਰੀਚਾਰਜ: 374,000 ਏਕੜ-ਫੁੱਟ ਪ੍ਰਤੀ ਸਾਲ

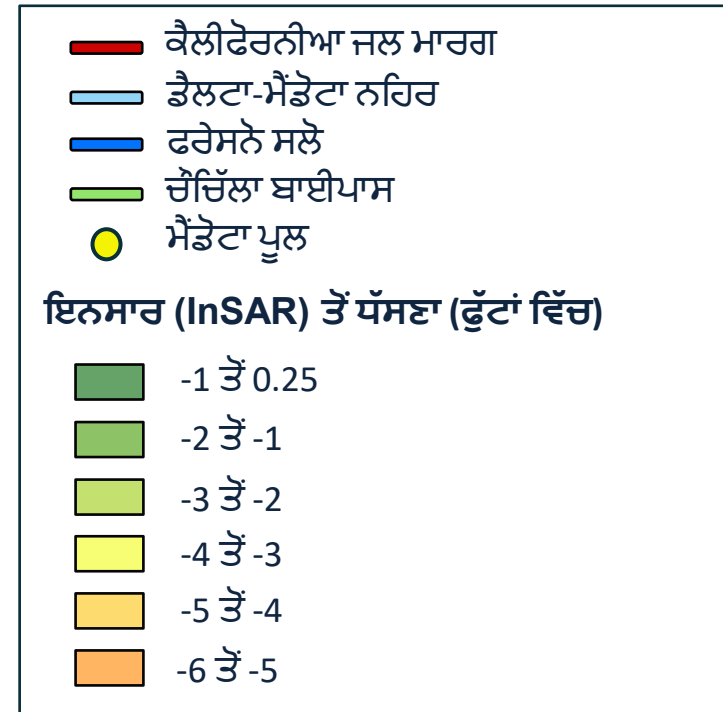
ਓਵਰਡਰਾਫਟ: 140,000 ਏਕੜ-ਫੁੱਟ ਪ੍ਰਤੀ ਸਾਲ

ਸਰੋਤ: 2024 GSP

ਸਬਸਾਈਡੈਂਸ (ਹੇਠਾਂ ਆਉਣਾ) ਇੱਕ ਖੇਤਰੀ ਮੁੱਦਾ ਹੈ।

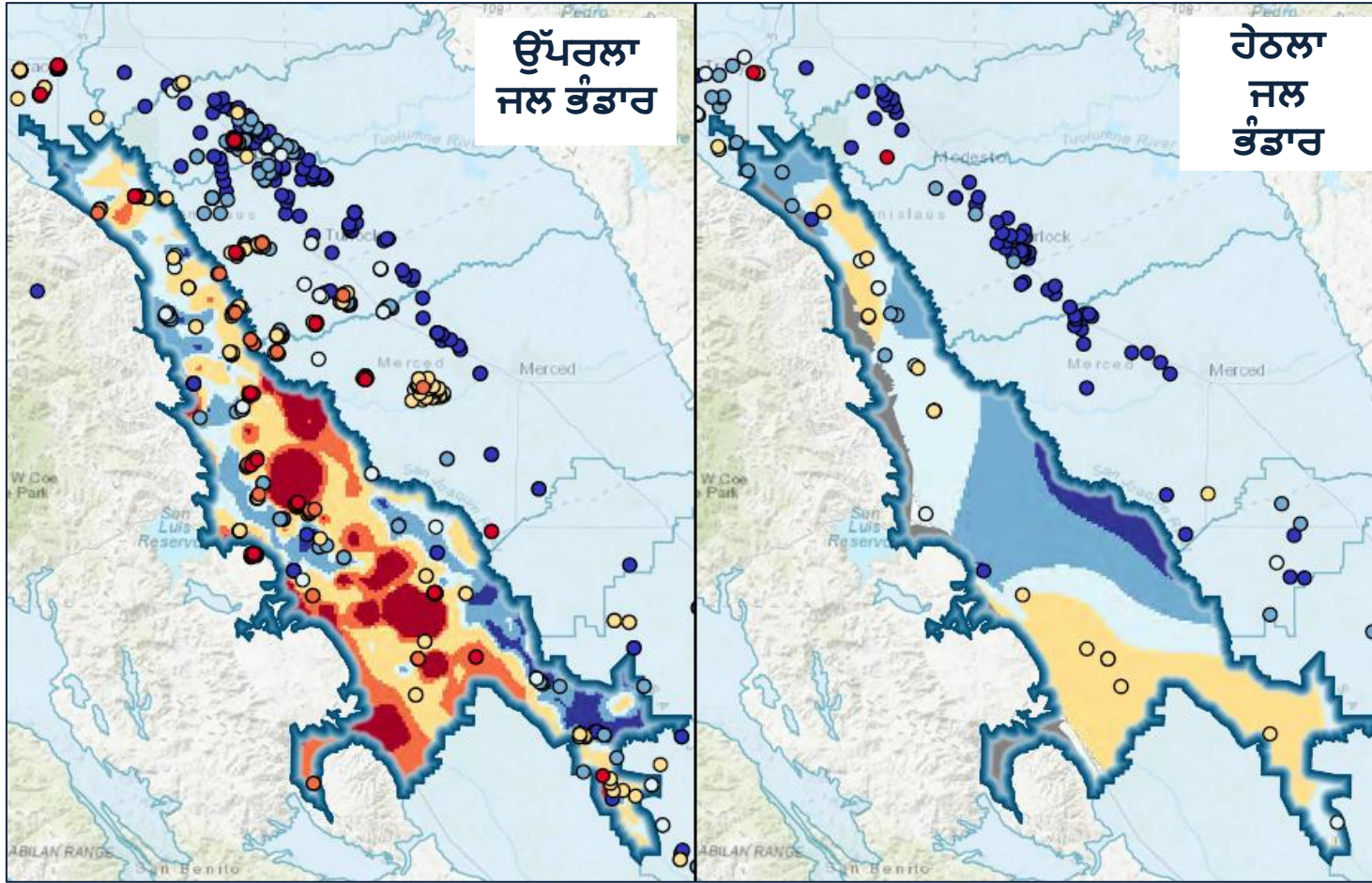


▶ ਡੈਲਟਾ-ਮੈਂਡੋਟਾ ਸਬਬੇਸਿਨ ਤੋਂ ਬਾਹਰਲੇ ਖੇਤਰ ਪਿਛਲੇ 9 ਸਾਲਾਂ ਵਿੱਚ 5 ਫੁੱਟ ਤੋਂ ਵੱਧ ਹੇਠਾਂ ਆ ਗਏ ਹਨ।

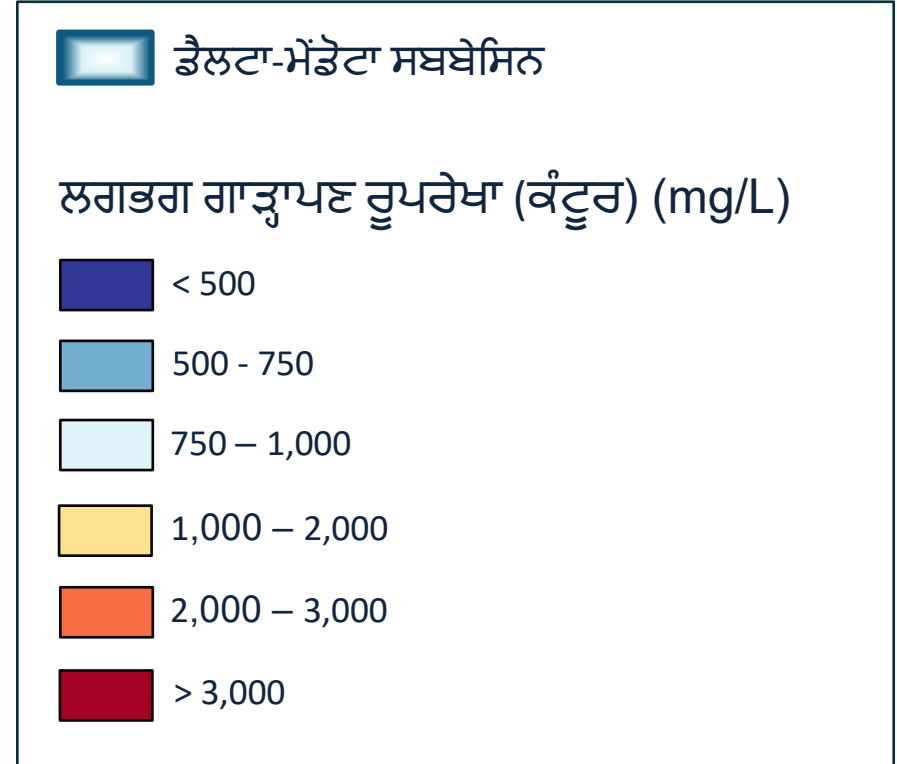


ਸਬਬੇਸਿਨ ਵਿੱਚ ਪਾਣੀ ਦੀ ਗੁਣਵੱਤਾ ਦੇ ਮੁੱਦੇ

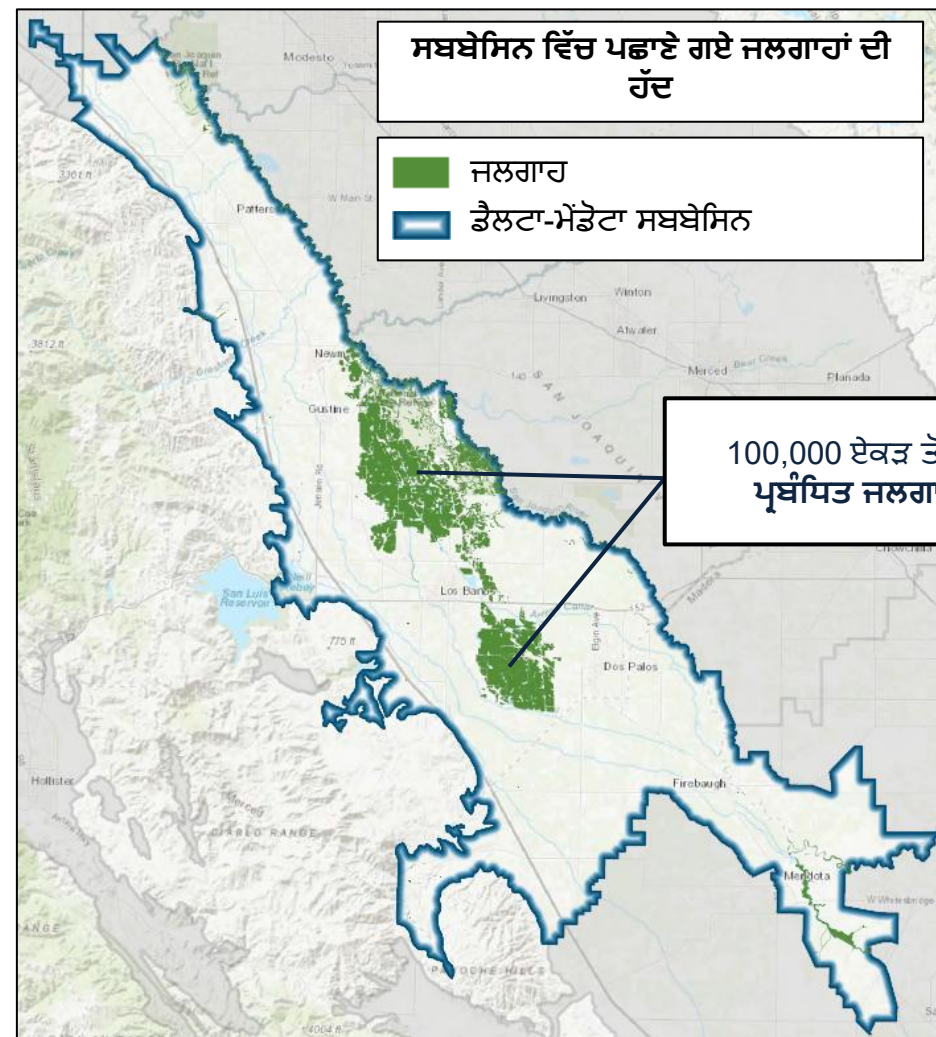
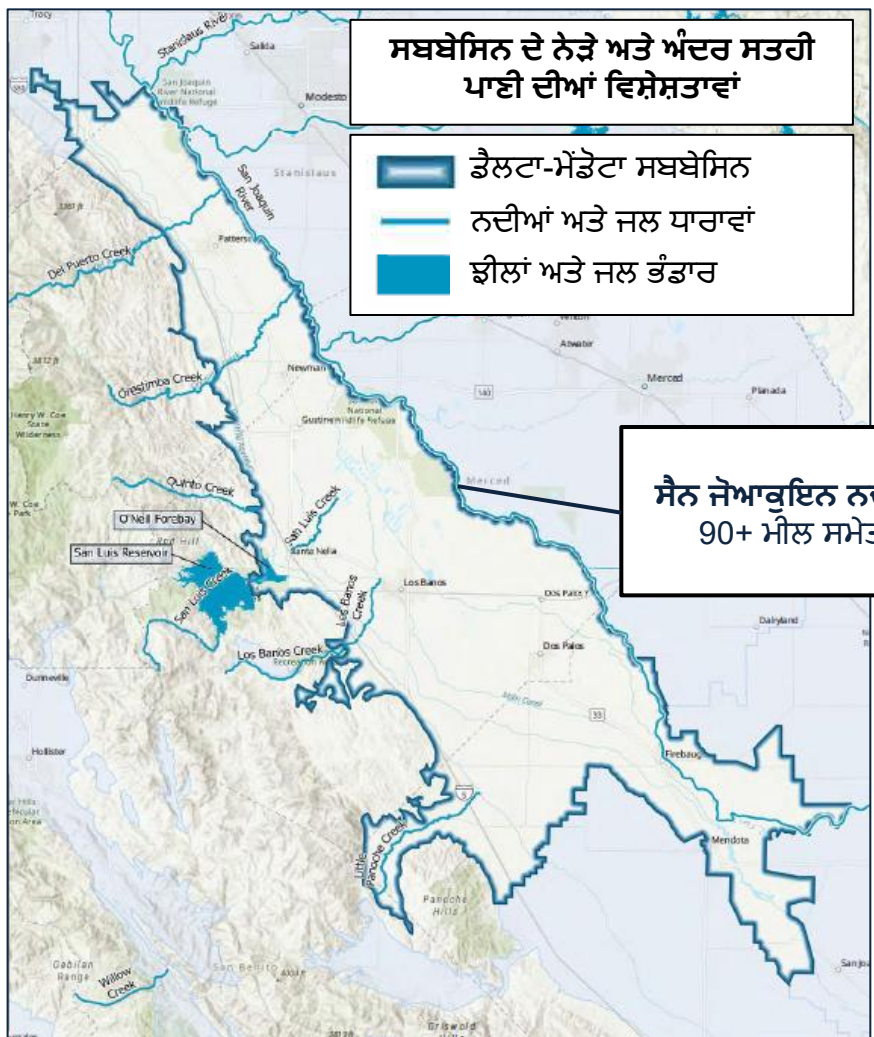
- ▶ 1950-2014 ਦੇ ਵਿਚਕਾਰ ਜਿਨ੍ਹਾਂ ਖੂਹਾਂ ਦੇ ਨਮੂਨੇ ਲਏ ਗਏ, ਉਨ੍ਹਾਂ ਵਿਚੋਂ ਲਗਭਗ 54% ਨੇ SMCL TDS ਸੀਮਾ (1,000 mg/L) ਨੂੰ ਪਾਰ ਕਰ ਲਿਆ।



2024 GSP ਤੋਂ ਬਾਅਦ ਸੋਧਿਆ ਗਿਆ, ਚਿੱਤਰ GWC-32



ਸਬਬੇਸਿਨ ਵਿੱਚ 100 ਮੀਲ ਤੋਂ ਵੱਧ ਆਪਸ ਵਿੱਚ ਜੁੜਿਆ (ਇੰਟਰਕਨੈਕਟਡ) ਸਤਹੀ ਜਲ ਹੈ





ਇਸ ਵਿੱਚ SGMA ਪ੍ਰਕਿਰਿਆ ਡੈਲਟਾ-ਮੈਂਡੇਟਾ ਸਬਬੇਸਿਨ

ਰਾਜ ਦੀ ਦਖਲਅੰਦਾਜ਼ੀ ਦੀ ਸਮਾਂ ਸੀਮਾ

DWR ਨੇ 2022 ਦੇ
GSPs ਨੂੰ ਨਾਕਾਫੀ ਮੰਨਿਆ

GSA ਨੇ ਅੰਤਿਮ 2024
GSP ਜਾਰੀ ਕੀਤਾ

GSA ਨੇ GSA-ਸਮੂਹ
ਵਿਸ਼ੇਸ਼ ਪੰਪਿੰਗ ਕਟੌਤੀ
ਯੋਜਨਾਵਾਂ ਜਾਰੀ ਕੀਤੀਆਂ

ਬੋਰਡ ਸਟਾਫ ਨੇ ਸਟਾਫ
ਮੁਲਾਂਕਣ ਜਾਰੀ ਕੀਤਾ

ਮਈ 2024

ਅਕਤੂਬਰ 2024

ਜੁਲਾਈ 2025

ਅਪ੍ਰੈਲ 2026

ਮਾਰਚ 2023

ਜੁਲਾਈ 2024

ਅਪ੍ਰੈਲ 2025

ਮਾਰਚ 2026

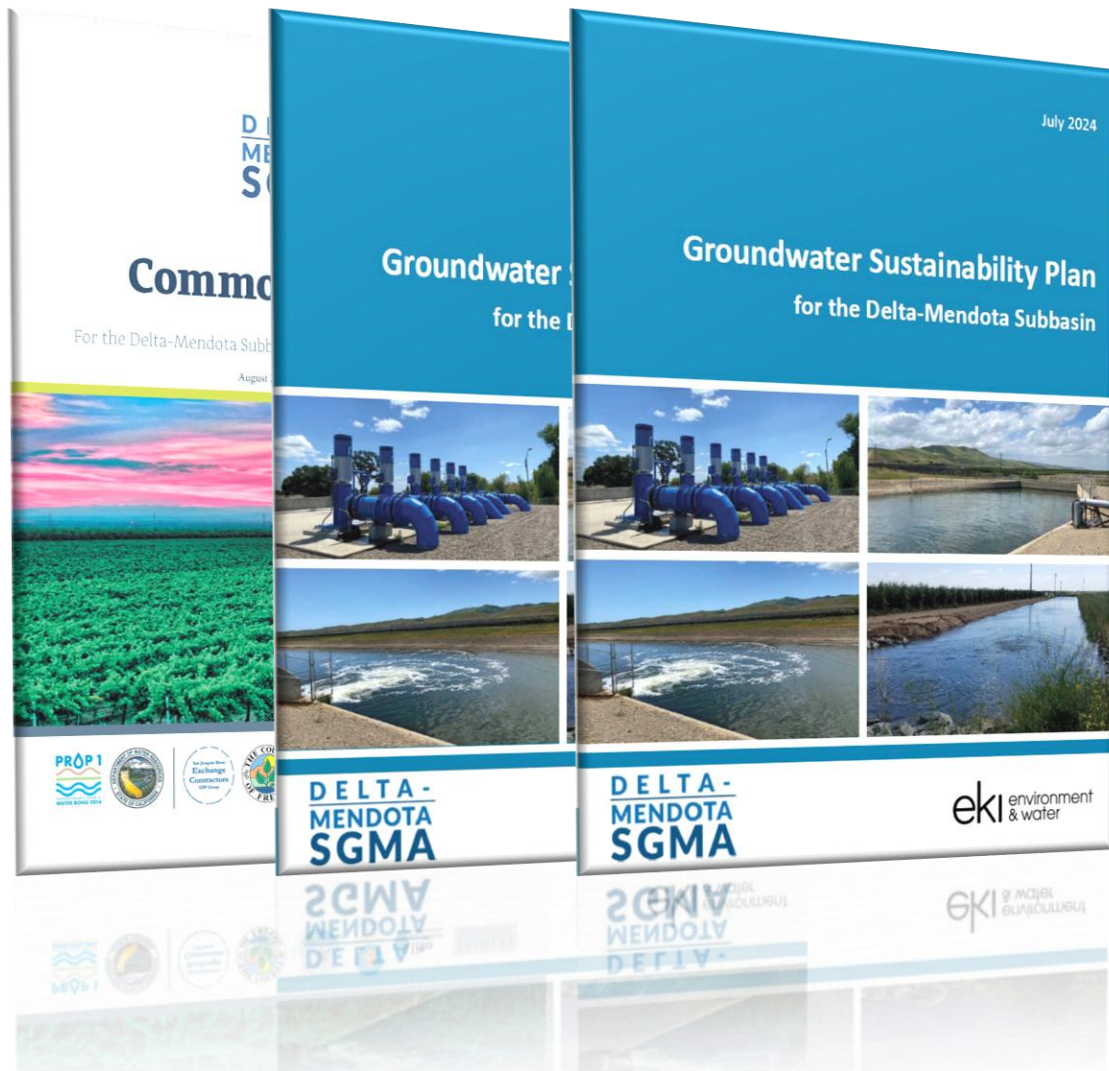
GSA ਨੇ ਡਰਾਫਟ 2024
GSP ਜਾਰੀ ਕੀਤਾ

GSA ਨੇ ਅੰਤਿਮ 2024
GSP ਅਪਣਾਇਆ

2025 ਘਰੇਲੂ ਖੂਹ ਘਟਾਉਣ
ਦੀ ਨੀਤੀ ਪ੍ਰਕਾਸ਼ਿਤ

ਰਾਜ ਜਲ ਬੋਰਡ -
ਕਾਰਵਾਈ ਆਈਟਮ

ਬੋਰਡ ਸਟਾਫ ਨੇ ਨਾਕਾਫੀ ਨਿਰਧਾਰਨ ਤੋਂ ਬਾਅਦ ਅੱਠ GSP ਦੀ ਸਮੀਖਿਆ ਕੀਤੀ



2022 ਅਪਣਾਏ ਗਏ GSP ਦੀ ਬੋਰਡ ਸਟਾਫ ਸਮੀਖਿਆ

ਡਰਾਫਟ ਅਤੇ ਅੰਤਿਮ 2024 ਡਰਾਫਟ GSP ਦੀ ਬੋਰਡ ਸਟਾਫ ਸਮੀਖਿਆ

GSA's ਨਾਲ 19 ਤਕਨੀਕੀ ਮੀਟਿੰਗਾਂ

ਬੋਰਡ ਸਟਾਫ ਸਮੀਖਿਆ 2025 PRP ਅਤੇ DWMP

GSP ਦੇ ਕਮੀਆਂ ਦੇ ਸੰਸ਼ੋਧਨ



2024 ਡੈਲਟਾ-ਮੈਂਡੇਟਾ ਸਬਬੇਸਿਨ GSP



ਧਰਤੀ ਹੇਠਲੇ ਪਾਣੀ ਦੇ ਪੱਧਰ

ਹੱਲ ਕੀਤਾ ਗਿਆ

- ਟਿਕਾਉ ਪ੍ਰਬੰਧਨ ਸੰਬੰਧੀ ਮਾਪਦੰਡ
- ਓਵਰਡਰਾਫਟ
- ਨਿਗਰਾਨੀ
- ਸੁਧਾਰ
- ਹੋਰ ਸਥਿਰਤਾ ਸੂਚਕਾਂ ਨਾਲ MT ਸਬੰਧ

ਅੰਸ਼ਕ ਰੂਪ ਨਾਲ ਹੱਲ ਕੀਤਾ ਗਿਆ

- ਟਿਕਾਉ ਉਪਜ
- ਮੰਗ ਪ੍ਰਬੰਧਨ



ਜ਼ਮੀਨ ਧਸਣਾ/ਸਤਹ ਦਾ ਧਸਣਾ

ਹੱਲ ਕੀਤਾ ਗਿਆ

- ਟਿਕਾਉ ਪ੍ਰਬੰਧਨ ਸੰਬੰਧੀ ਮਾਪਦੰਡ
- ਪ੍ਰਬੰਧਨ ਕਾਰਵਾਈਆਂ

ਅੰਸ਼ਕ ਰੂਪ ਨਾਲ ਹੱਲ ਕੀਤਾ ਗਿਆ

- ਨਾਜੁਕ ਬੁਨਿਆਦੀ ਢਾਂਚਾ



ਪਾਣੀ ਦੀ ਗੁਣਵੱਤਾ

ਹੱਲ ਕੀਤਾ ਗਿਆ

- ਟਿਕਾਉ ਪ੍ਰਬੰਧਨ ਸੰਬੰਧੀ ਮਾਪਦੰਡ
- ਅਣਚਾਹੇ ਨਤੀਜੇ
- ਨਿਗਰਾਨੀ ਨੈੱਟਵਰਕ
- ਸੁਧਾਰ



ਆਪਸ ਵਿੱਚ ਜੁੜਿਆ SW

ਹੱਲ ਕੀਤਾ ਗਿਆ

- ISW ਦੀ ਪਛਾਣ
- ISW ਕਮੀਆਂ ਦੀ ਮਾਤਰਾ

ਅੰਸ਼ਕ ਰੂਪ ਨਾਲ ਹੱਲ ਕੀਤਾ ਗਿਆ

- ਗੁਣਾਤਮਕ ਪਰਿਭਾਸ਼ਾਵਾਂ
- ਘੱਟੋ-ਘੱਟ ਥ੍ਰੈਸ਼ਹੋਲਡ

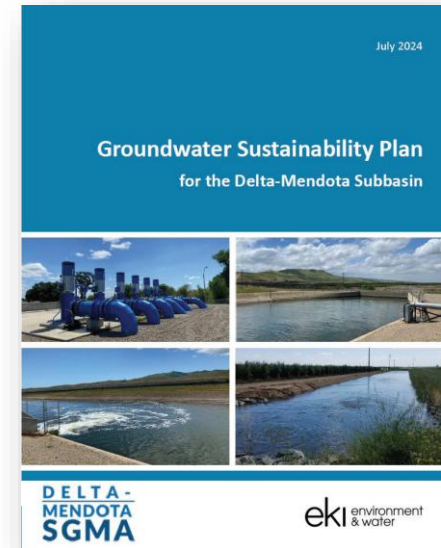
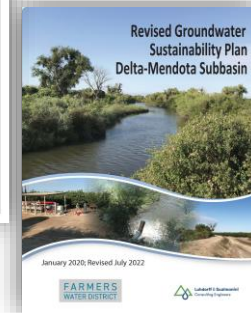
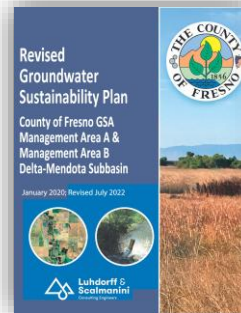
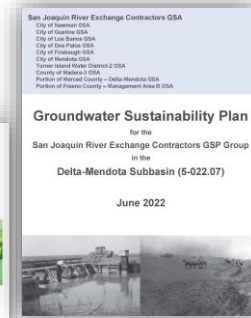
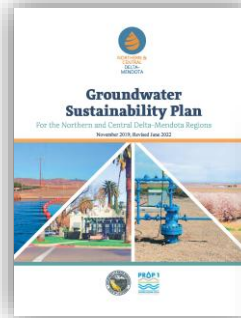
GSA ਨੇ ਇੱਕ ਸਿੰਗਲ GSP ਅਪਣਾ ਕੇ ਤਾਲਮੇਲ ਮੁੱਦਿਆਂ ਨੂੰ ਹੱਲ ਕੀਤਾ



ਇਕਸਾਰ ਅਤੇ ਸਪੱਸ਼ਟ ਅਣਚਾਹੇ ਨਤੀਜੇ ਪਰਿਭਾਸ਼ਾਵਾਂ

ਟਿਕਾਉ ਪ੍ਰਬੰਧਨ ਮਾਪਦੰਡ ਸਥਾਪਤ ਕਰਨ ਲਈ ਇਕਸਾਰ ਵਿਧੀਆਂ

ਬੇਸਿਨ-ਵਿਆਪੀ ਪੰਪਿੰਗ ਕਟੌਤੀ ਯੋਜਨਾਵਾਂ ਅਤੇ ਘਟਾਉਣ ਦੀ ਨੀਤੀ ਸਥਾਪਤ ਕੀਤੀ





GSA ਨੇ ਭੂਮੀਗਤ ਪਾਣੀ ਦੇ ਪੱਧਰਾਂ ਲਈ ਟਿਕਾਊ ਪ੍ਰਬੰਧਨ ਮਾਪਦੰਡਾਂ ਨੂੰ ਸੋਧਿਆ

ਇਕਸਾਰ ਟਿਕਾਊ ਪ੍ਰਬੰਧਨ ਮਾਪਦੰਡ ਸਥਾਪਤ ਕੀਤੇ

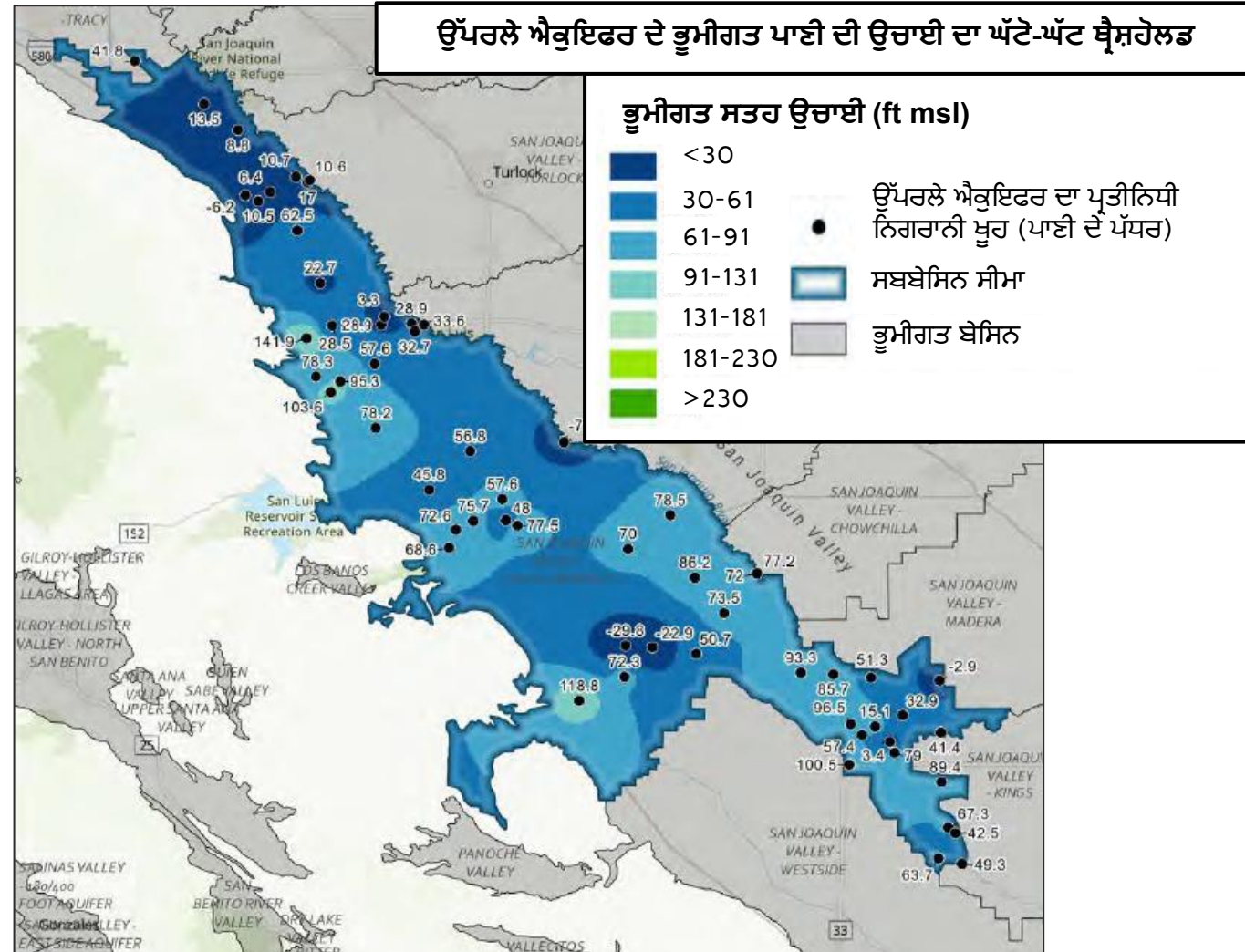
ਨਿਗਰਾਨੀ ਨੈੱਟਵਰਕ ਅਤੇ ਨਮੂਨਾਕਰਨ ਦੀ ਬਾਰੰਬਾਰਤਾ ਵਿਸਤ੍ਰਿਤ ਕੀਤੀ

ਮਿਟੀਗੇਸ਼ਨ ਪ੍ਰੋਗਰਾਮ ਵਿਕਸਤ ਕੀਤਾ

ਸਥਿਰਤਾ ਸੂਚਕਾਂ 'ਤੇ ਘੱਟੋ-ਘੱਟ ਥ੍ਰੈਸ਼ਹੋਲਡ ਦੇ ਪ੍ਰਭਾਵਾਂ ਦਾ ਵਰਣਨ ਕੀਤਾ

ਇੱਕ ਸੀਮਾ ਤੱਕ ਟਿਕਾਊ ਉਪਜ ਨੂੰ ਸੋਧਿਆ ਗਿਆ

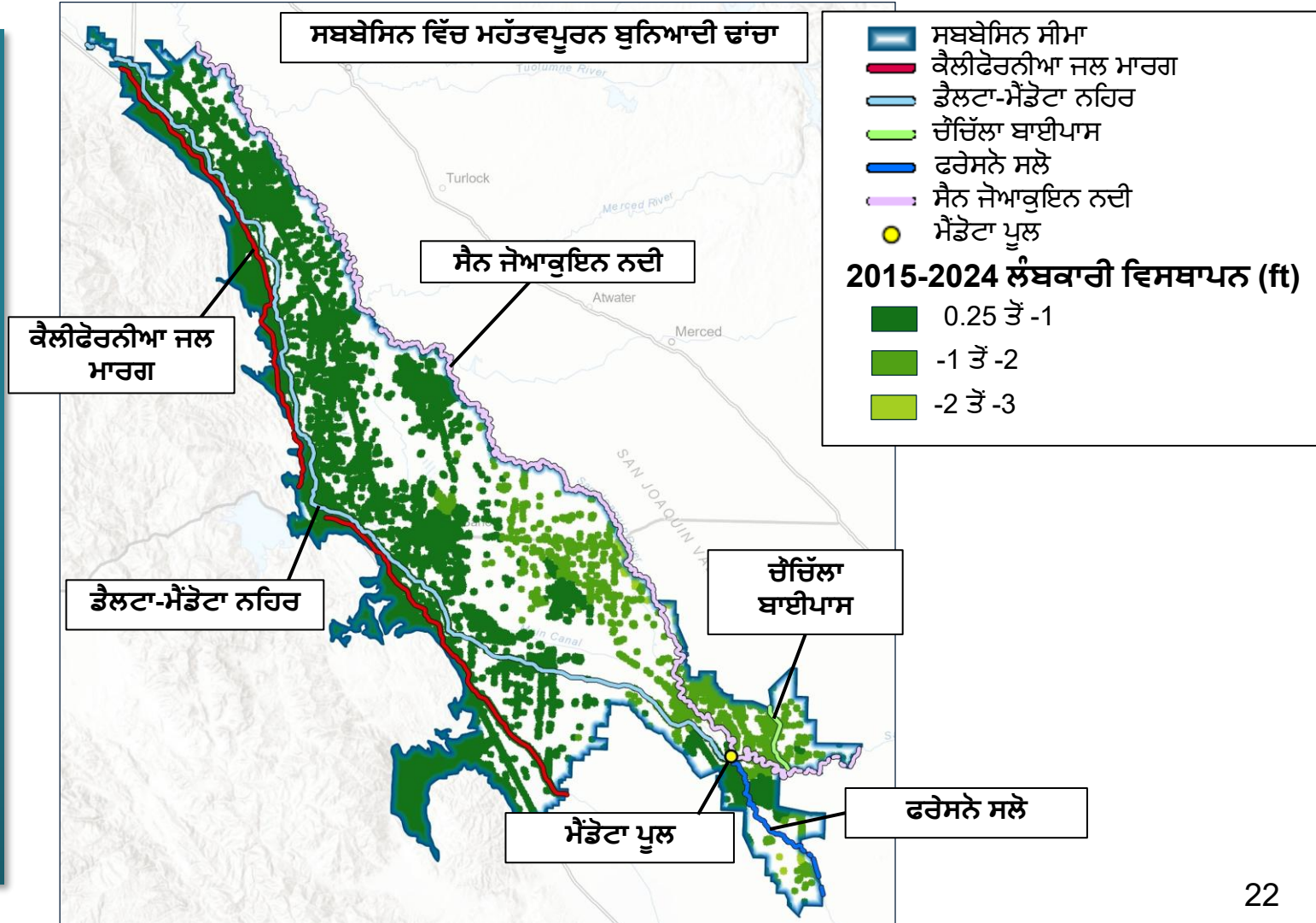
ਓਵਰਡ੍ਰਾਫਟ ਨੂੰ ਘਟਾਉਣ ਲਈ ਪ੍ਰੋਜੈਕਟ ਅਤੇ ਪ੍ਰਬੰਧਨ ਕਾਰਵਾਈਆਂ ਪਛਾਣੀਆਂ ਗਈਆਂ





GSA ਨੇ ਸਬਸਿਡੈਂਸ ਟਿਕਾਊ ਪ੍ਰਬੰਧਨ ਮਾਪਦੰਡ ਸੇਧੇ

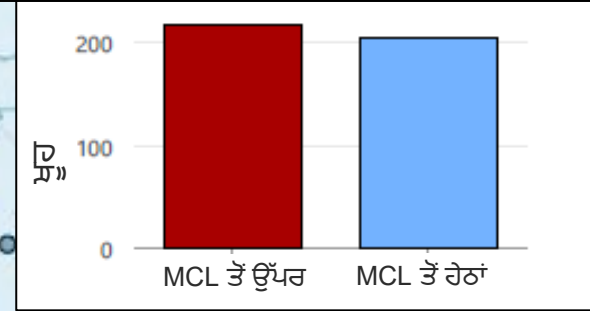
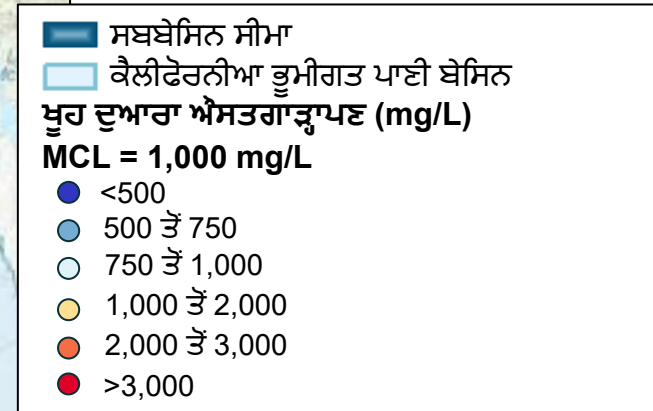
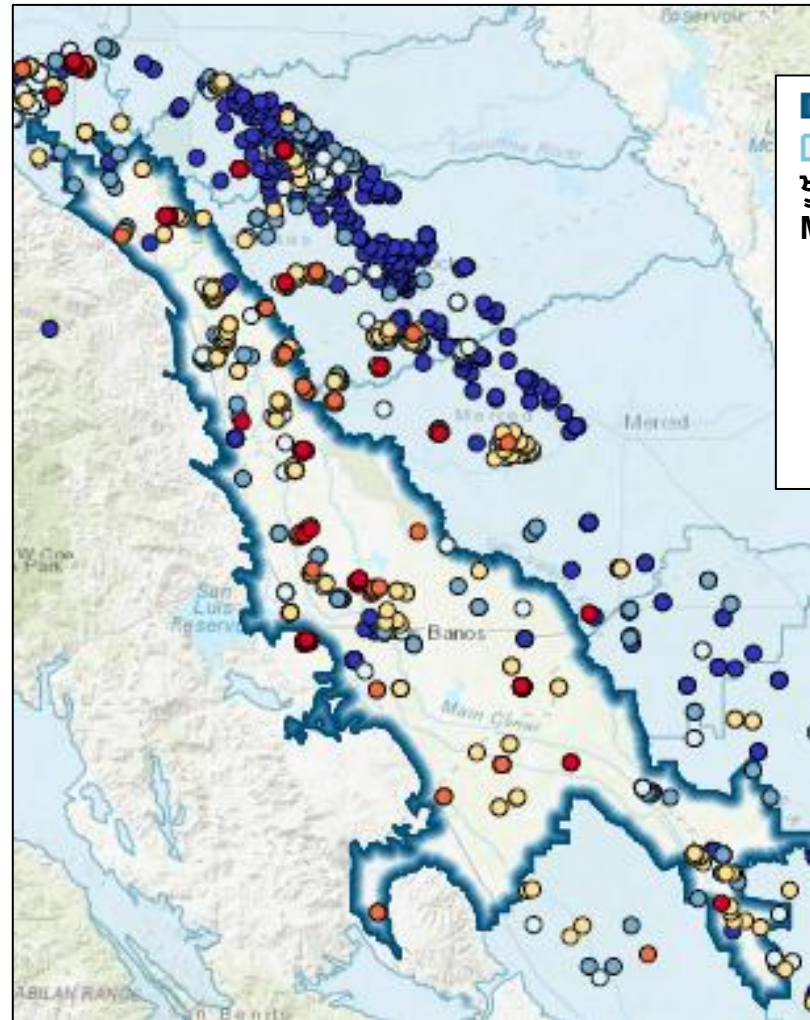
ਘੱਟੋ-ਘੱਟ ਥ੍ਰੈਸ਼ਹੋਲਡ ਵਜੋਂ ਸਬਸਿਡੈਂਸ ਦੀ ਦਰ ਸਥਾਪਤ ਕੀਤੀ
 ਇਤਿਹਾਸਕ ਸਬਸਿਡੈਂਸ ਨੂੰ ਹੱਲ ਕਰਨ ਲਈ ਪ੍ਰਬੰਧਨ ਕਾਰਵਾਈਆਂ ਸ਼ਾਮਲ ਹਨ
 ਨਾਜ਼ੁਕ ਬੁਨਿਆਦੀ ਢਾਂਚੇ ਦੀ ਪਰਿਭਾਸ਼ਾ ਅੱਪਡੇਟ ਕੀਤੀ
 ਸਬਸਿਡੈਂਸ ਟਾਲਣ ਦੀ ਯੋਜਨਾ ਵਿਕਸਤ ਕੀਤੀ



GSA ਨੇ ਭੂਮੀਗਤ ਪਾਣੀ ਦੀ ਗੁਣਵੱਤਾ ਦੀਆਂ ਅਣਚਾਹੀਆਂ ਨਤੀਜੇ ਪਰਿਭਾਸ਼ਾਵਾਂ ਨੂੰ ਸੋਧਿਆ



ਇਤਿਹਾਸਕ ਗਿਰਾਵਟ ਦੇ ਅਨੁਕੂਲ ਹੋਣ ਲਈ ਟਿਕਾਊ ਪ੍ਰਬੰਧਨ ਮਾਪਦੰਡਾਂ ਨੂੰ ਸੋਧਿਆ ਗਿਆ ਚਿੰਤਾ ਦੇ ਵਾਧੂ ਭਾਗ ਸ਼ਾਮਲ ਕੀਤੇ ਗਏ ਹਨ ਨਿਗਰਾਨੀ ਨੈੱਟਵਰਕ ਅਤੇ ਵਧੀ ਹੋਈ ਬਾਰੰਬਾਰਤਾ ਨੂੰ ਵਿਸਤ੍ਰਿਤ ਕੀਤਾ ਭੂਮੀਗਤ ਪਾਣੀ ਦੇ ਗੁਣਵੱਤਾ ਪ੍ਰਭਾਵਾਂ ਲਈ ਘਰੇਲੂ ਖੂਹ ਨੂੰ ਘੱਟ ਕਰਨਾ ਸ਼ਾਮਲ ਕੀਤਾ ਗਿਆ ਹੈ





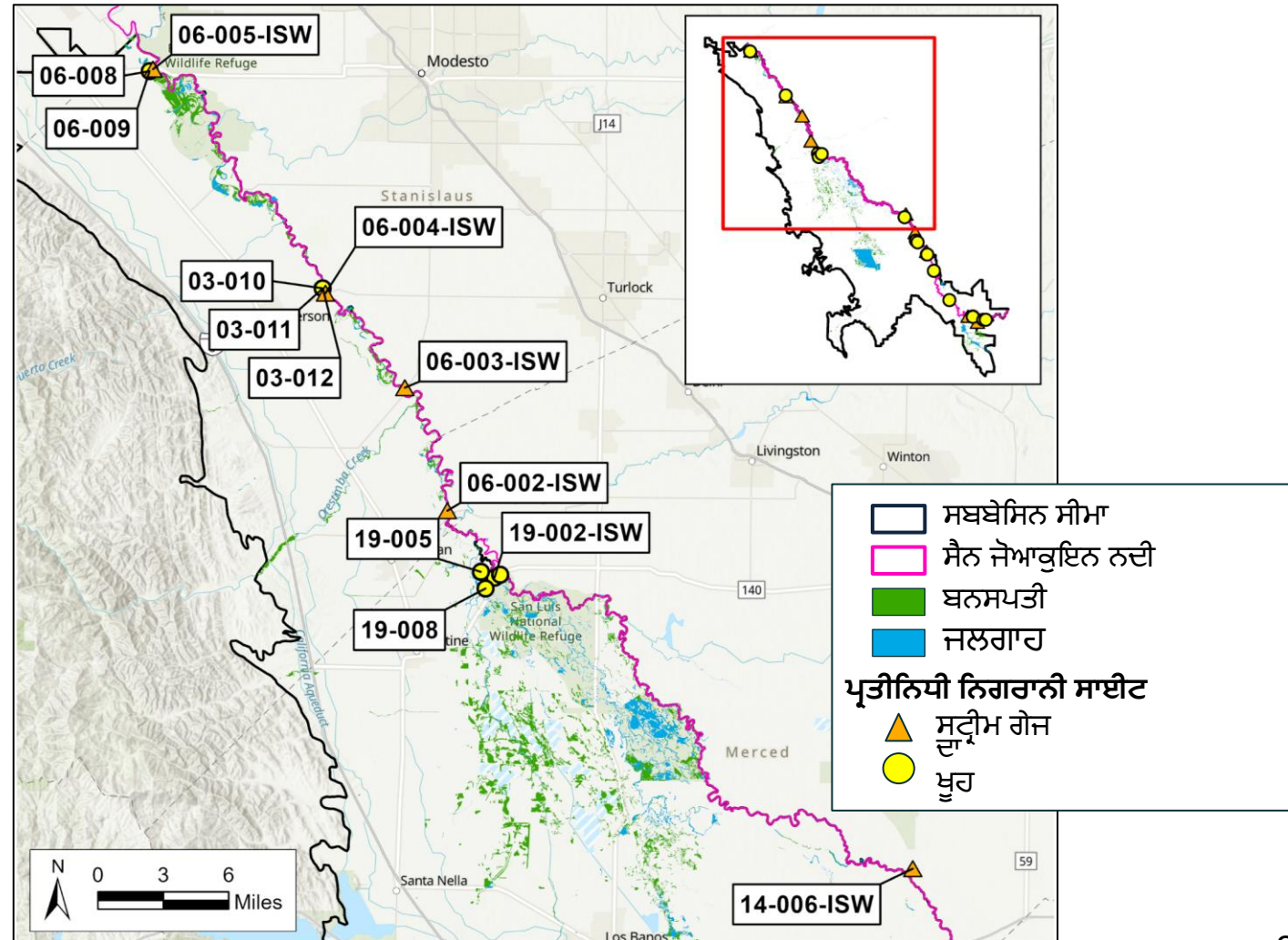
GSA ਨੇ ਆਪਸ ਵਿੱਚ ਜੁੜੇ ਸਤਹੀ ਜਲ ਦੀ ਹੋਰ ਪਛਾਣ ਕਰਨ ਲਈ ਨਿਗਰਾਨੀ ਡੇਟਾ ਦੀ ਵਰਤੋਂ ਕੀਤੀ

ਆਪਸ ਵਿੱਚ ਜੁੜੇ ਸਤਹੀ ਜਲ ਦੀ ਪਛਾਣ ਕਰਨ ਲਈ ਨਿਗਰਾਨੀ ਡੇਟਾ ਦੀ ਵਰਤੋਂ ਕੀਤੀ

ਬੇਸਿਨ-ਵਿਆਪੀ ਡਿਪਲੇਸ਼ਨ ਵਿਸ਼ਲੇਸ਼ਣਾਤਮਕ ਮਾਡਲ ਸਥਾਪਤ ਕੀਤਾ

ਟਿਕਾਊ ਪ੍ਰਬੰਧਨ ਮਾਪਦੰਡ ਸੰਸ਼ੋਧਿਤ ਕੀਤਾ

ਨਿਗਰਾਨੀ ਨੈੱਟਵਰਕ ਅਤੇ ਬਾਰੰਬਾਰਤਾ ਸੁਧਾਰੀ ਗਈ



ਡੈਲਟਾ-ਮੈਂਡੋਟਾ ਸਬਬੇਸਿਨ ਲਈ ਸਟਾਫ਼ ਦੀਆਂ ਸਿਫਾਰਸ਼ਾਂ



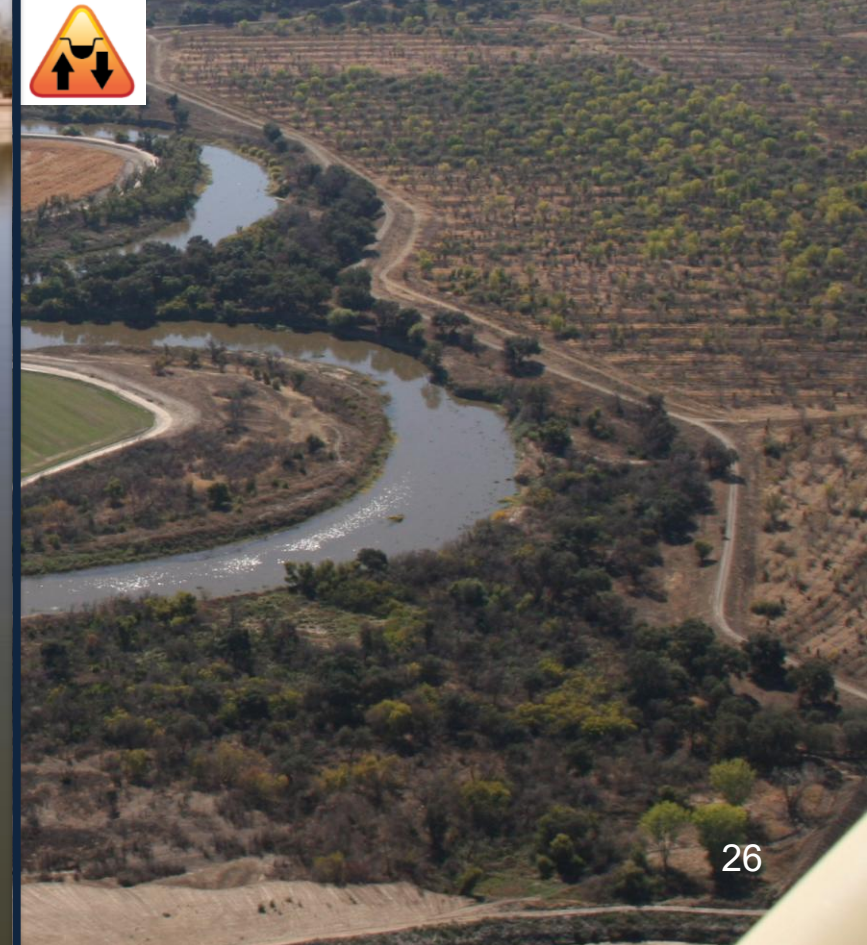
ਟਿਕਾਊ ਉਪਜ ਨੂੰ ਹੋਰ
ਸੁਧਾਰੋ



ਮਹੱਤਵਪੂਰਨ ਬੁਨਿਆਦੀ
ਢਾਂਚੇ ਦੀਆਂ ਪਰਿਭਾਸ਼ਾਵਾਂ ਨੂੰ
ਸਪੱਸ਼ਟ ਕਰੋ



ਆਪਸ ਵਿੱਚ ਜੁੜੇ ਸਤਹੀ
ਜਲ ਦੇ ਟਿਕਾਊ ਪ੍ਰਬੰਧਨ
ਮਾਪਦੰਡਾਂ ਨੂੰ ਸੈਧੋ



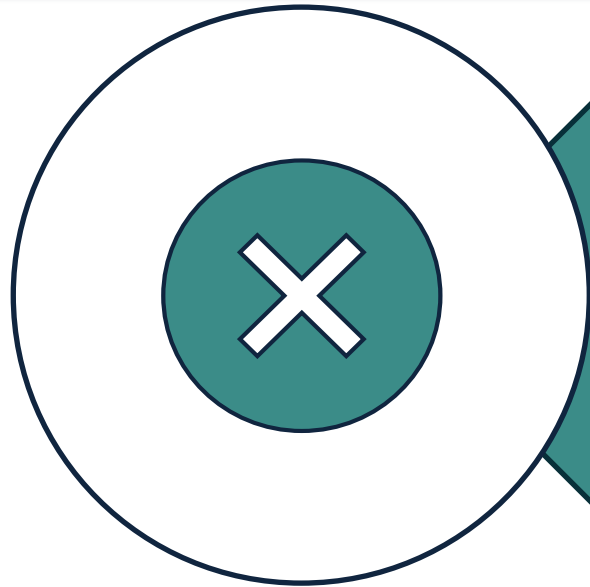


ਸਟਾਫ਼ ਮੁਲਾਂਕਣ 2 ਮਾਰਚ ਨੂੰ ਜਨਤਕ ਟਿੱਪਣੀ ਲਈ
ਜਾਰੀ ਕੀਤਾ ਗਿਆ ਸੀ।

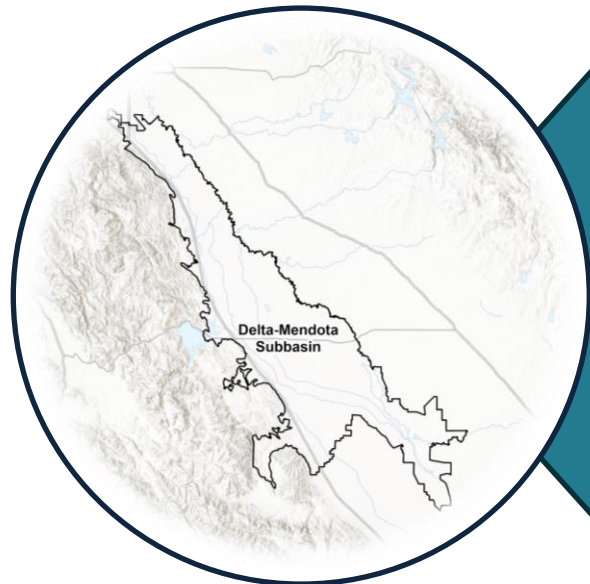
ਜਨਤਕ ਟਿੱਪਣੀਆਂ 1 ਅਪ੍ਰੈਲ ਨੂੰ ਦੇਣੀਆਂ ਸਨ।



ਬੋਰਡ ਦੀ ਕਾਰਵਾਈ ਲਈ ਸਟਾਫ਼ ਦੀਆਂ ਸਿਫ਼ਾਰਸ਼ਾਂ



ਪ੍ਰੋਬੇਸ਼ਨਰੀ
ਨਾਮਜ਼ਦਗੀ ਜਾਇਜ਼
ਨਹੀਂ



ਡੈਲਟਾ-ਮੈਂਡੋਟਾ ਸਬਬੇਸਿਨ
ਨੂੰ DWR ਦੇ ਅਧਿਕਾਰ
ਖੇਤਰ ਵਿੱਚ ਵਾਪਸ ਕਰੋ

ਧਰਤੀ ਰੇਠਲੇ ਪਾਣੀ ਦਾ ਸਥਿਰਤਾ ਪ੍ਰਬੰਧਨ ਦਫ਼ਤਰ

SGMA@waterboards.ca.gov

www.waterboards.ca.gov/sgma

